

Office Interior Selection

環境にやさしく、働きやすいオフィスをつくる
インテリアセレクションブック





INDEX

3	マテリアル一覧
5	Office Interior Selection のデザインメソッド
6	インテリアスタイル INDEX
7	インテリアスタイル一覧
9	A style
17	B style
25	C style
33	トイレ空間イメージ
35	オフィスのお悩み Q & A
37	機能性説明
39	メンテナンス
41	全収録商品画像一覧
47	エリア別商材一覧
48	商材別エリア一覧
49	スペック一覧
52	施工要領書
55	Web サイトのご紹介
56	コーディネートボード依頼のご紹介

Office Interior Selection

— オフィス インテリア セレクション —

環境にやさしく

働きやすく

仕事のパフォーマンスを向上させる快適で
環境にやさしいオフィスづくりをご提案。

環境配慮と働きやすさを両立した
インテリアセレクションブックです。



環境にやさしく



限りある資源を大切に。

Office Interior Selection では、環境に配慮したマテリアルを集めました。



再生利用する



廃棄を少なくする

工場内で発生した生産ロス材や市中の使用済材を
自社工場でリサイクルして使用しています。



長く使う

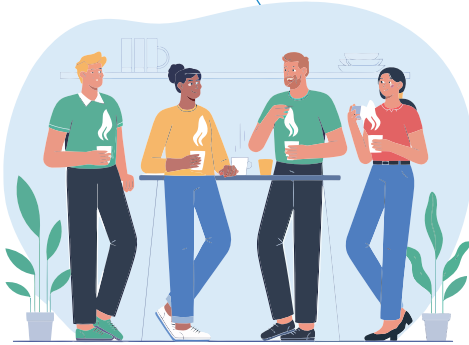
厳選した原料や加工技術で
防汚性や耐久性を高めました。

働きやすく

集中



この3つの環境に配慮することで、
社員のパフォーマンスを上げ、
新たな価値の創造をうながします。



リラックス



コミュニケーション

社会生活を充実させるためには快適なオフィスが欠かせません。
そのためには、空間を創り出すインテリアの選択はとても大切です。
Office Interior Selectionではコミュニケーションが生まれ、作業効率が向上する
空間デザインをご提案します。



エントランス エリア

看板の役割をもつエントランス。
それぞれの企業らしさを表現します。



コミュニケーション エリア

コミュニケーションを活性化させ、休憩時にはリラックスできるようなデザインを取り入れています。



ワーキングエリア

固定席や、スペースを選べるフリーアドレスなど。それぞれの企業に合わせた働く空間創りをお手伝いします。

マテリアル一覧

タイルカーペット

環境対応タイルカーペット

OA対応

価格ランク
スタンダード

〈GA-3600サスティバック〉



- ☐ 性能と価格のバランスが良い。
- ☐ 回収した廃棄物をリサイクルチップ化、基材として再利用。
(サスティバック)

グラフィックタイルカーペット

OA対応

価格ランク
ハイグレード

〈GX〉



- ☐ 様々なサイズや意匠ラインナップあり。
- ☐ 特徴をもたせたい空間に適している。

樹脂タイル

OAフロア対応樹脂タイル

OA対応

価格ランク
スタンダード

〈ルースレイ50NW-EX〉



- ☐ メンテナンス性が高い。
- ☐ 執務スペースの中にキッチンを設置する場合などに有効。

バイオマス樹脂タイル

価格ランク
スタンダード

〈バイオミックストーン〉



- ☐ 卵の殻を再利用。(主成分の炭酸カルシウムの1/4を占める)
- ☐ 本物の石のように、1枚1枚が異なる柄。

長尺シート

長尺シート

価格ランク
スタンダード

〈マチュアNW〉



- ☐ 豊富なラインナップ。
- ☐ 高い耐久性。 ☐ ワックスフリー。

高性能トイレ用長尺シート

価格ランク
スタンダード

〈消臭NSTワレNW〉



- ☐ 消臭機能・尿等による黄変防止、トイレに最適な素材。
- ☐ 滑りにくい。 ☐ ワックスフリー。

*トイレ空間イメージ ▶ P.33



壁紙

不燃ベースクロス / 不燃アクセントクロス 〈DECOPOWER〉

価格ランク **スタンダード**



- ☐ 不燃認定。
- ☐ 価格と意匠のバランスが良い。

不燃強化紙アクセントクロス 〈リアルデコ〉

価格ランク **ハイグレード**



- ☐ 上品な質感で空間のアクセントに。
- ☐ 不燃認定。
- ☐ 高い耐久性。

(左): 不燃アクセントクロス
〈DECOPOWER〉
(右): 不燃強化紙アクセントクロス
〈リアルデコ〉

不燃素材系アクセントクロス 〈neuerove vol.6〉

価格ランク **ハイグレード**



- ☐ 能登の穏やかな気候のもとで織られた壁紙。
- ☐ 植物由来の材料で作られた優しい表情。

不燃素材系アクセントクロス 〈INSHU〉

価格ランク **ハイグレード**



- ☐ 1300年の歴史を持つ因州和紙を使用。
- ☐ 和紙でありながら不燃認定を取得。

巾木

ソフト巾木

価格ランク **スタンダード**



- ☐ 定番の巾木

スタイル巾木

価格ランク **ハイグレード**



- ☐ スタイリッシュなプレミアム巾木

Office Interior Selection の デザインメソッド

ご依頼企業様のイメージを具体的にご検討いただける、
ベーシックな空間デザインのパターンをご用意しました。
A・B・C styleは、それぞれのデザインコンセプトを実現する
オフィス向け床材・壁紙・巾木セレクションです。

step
1

各エリアの床の下地をご確認ください。

床材にはOAフロア対応と非対応があります。

step
2

インテリアスタイルの選択。

ご依頼企業様のイメージに沿ったインテリアスタイルを空間デザインA・B・C styleよりお選びください。

A style

リズミカルで
遊び心のあるデザイン。



P. 9-16

B style

創造性をはぐくむ、
ぬくもりのあるデザイン。



P. 17-24

C style

風土や歴史を尊重し、時を重ねた
風合いを取り入れたデザイン。



P. 25-32

step
3

イメージ写真の選択と商品の決定。

各エリアからイメージ写真を選び、商品を決めてください。

商品決定
方法

写真のアイテムを
そのまま使用する

or

選択したスタイル内の
セレクト商品一覧から
別アイテムを選択

step 4 へ

別アイテムを選択した場合は、商品の内容を確認。

step
4

商材別エリア一覧を活用する。

P. 48 商材別エリア一覧 からランク、使用エリア、OAフロア対応、
環境対応、メンテナンス性を確認してください。

※エリア別商材一覧(P.47)で使用場所から商品をお選びいただくことも可能です。



インテリアスタイル INDEX

インテリアスタイル一覧 7

A style

空間デザイン写真 10

使用商品一覧 13

セレクト商品一覧 16

B style

空間デザイン写真 18

使用商品一覧 21

セレクト商品一覧 24

C style

空間デザイン写真 26

使用商品一覧 29

セレクト商品一覧 32

トイレ空間イメージ 33

インテリアスタイル一覧

「今、オフィスに求められる空間デザイン。」

ご依頼企業様のイメージに沿ったインテリアスタイルを空間デザインA・B・C style よりお選びください。

A style

リズムカルで遊び心のあるデザイン。

▶ P. 9-16

エントランス エリア



B style

創造性をはぐくむ、ぬくもりのあるデザイン。

▶ P. 17-24



C style

風土や歴史を尊重し、
時を重ねた風合いを取り入れたデザイン。

▶ P. 25-32



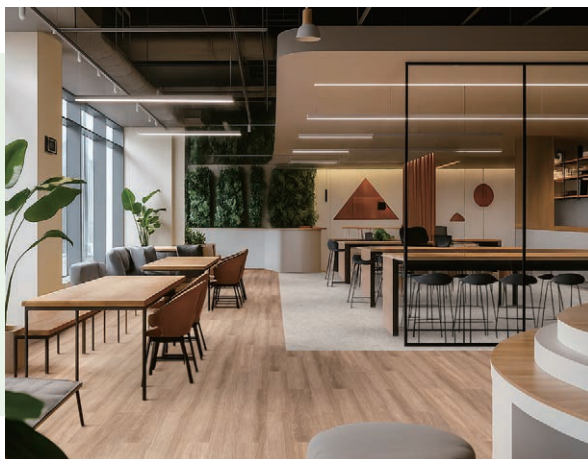
全スタイルの
イメージ画像は
こちら



コミュニケーションエリア



ワーキングエリア





A style

リズムカルで遊び心のあるデザイン。

エリア

エントランス

Entrance

1

床：KEM1404
壁：KEM2308

砂漠の白い砂模様のような
タイルが、ナチュラルで大らか
な空間を演出します。



Entrance

2

床：KEM1401
壁：KEM2102

白いタイルと曲線が優しさを
生み、受付時の緊張をほぐし、
くつろぎを感じさせます。



エリア

コミュニケーション



Communication

1

床：KEM1204 / KEM1305
壁：KEM2101

湖の上に浮かんでいるような
浮遊感が、リラックスした人間
関係に最適な空間を創り出し
ます。

Communication

2

床：KEM1226 / KEM1304
壁：KEM2101 / KEM2205

手織り布のようなぬくもりが
あるタイルカーペットと明るい
オーク調の木目タイルが、
カジュアルでお家のような
リラックス感をもたらします。



エリア

ワーキング

Working

1

床：KEM1207 / KEM1306
壁：KEM2214

石畳のようなタイルカーペットと使い込んだオーク柄の木目タイルがガーデンの中にいるようなくつろぎを感じさせ、集中しながらリラックスもできるオフィスです。



Working

2

床：KEM1211 / KEM1212
KEM1213 / KEM1315
壁：KEM2101 / KEM2204

大谷石のもつ不規則で凸凹な表情のタイル、そしてかすり調のデザインによるブラウンのグラデーションのタイルカーペットが、穏やかな空間を演出します。



使用商品一覧

空間デザイン写真に使用されている商品をご紹介します。

Entrance 1

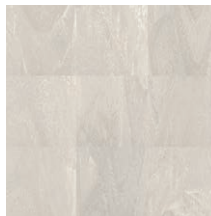


床割付図（タイルを54枚つなぎ合わせた時のイメージ）



KEM1404 ※ 柄はランダムに選択されます。

床 材



KEM1404
バイオマス樹脂タイル
〈バイオミックスストーン〉

壁 紙

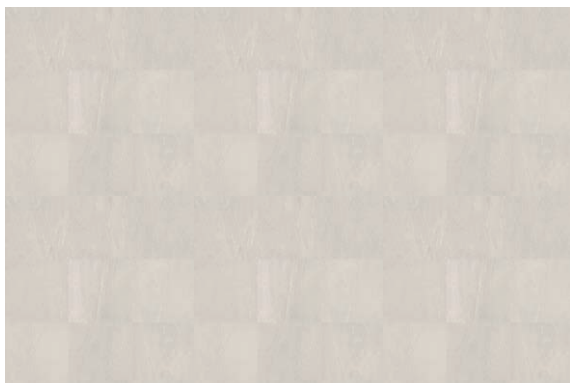


KEM2308
不燃強化紙アクセントクロス
〈リアルデコ〉

Entrance 2



床割付図（タイルを54枚つなぎ合わせた時のイメージ）



KEM1401 ※ 柄はランダムに選択されます。

床 材



KEM1401
バイオマス樹脂タイル
〈バイオミックスストーン〉

壁 紙

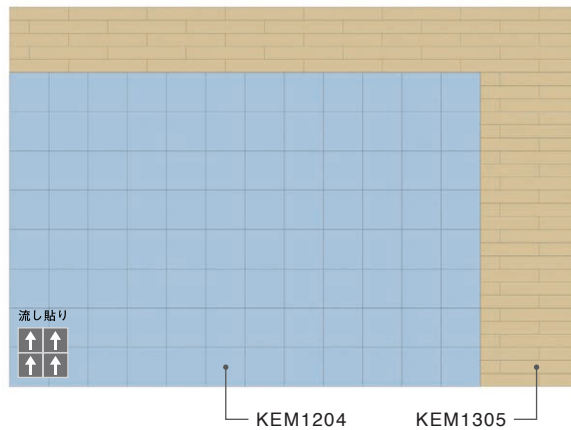


KEM2102
不燃ベースクロス
〈DECOPOWER〉

Communication 1



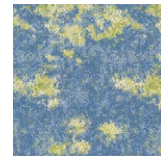
床割付図



KEM1204

KEM1305

床 材

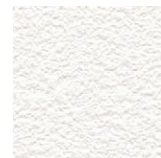


KEM1204
グラフィックタイルカーペット
〈GX〉



KEM1305
OAフロア対応樹脂タイル
〈ルースレイ50NW-EX〉

壁 紙

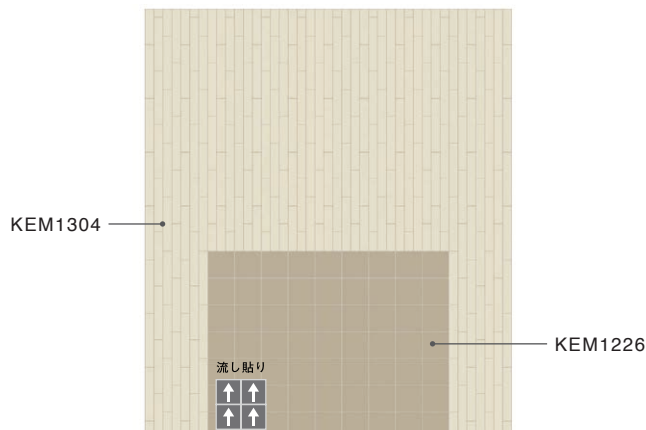


KEM2101
不燃ベースクロス
〈DECOPOWER〉

Communication 2



床割付図



KEM1304

KEM1226

床 材

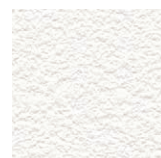


KEM1226
グラフィックタイルカーペット
〈GX〉

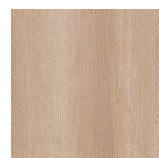


KEM1304
OAフロア対応樹脂タイル
〈ルースレイ50NW-EX〉

壁 紙



KEM2101
不燃ベースクロス
〈DECOPOWER〉



KEM2205
不燃アクセントクロス
〈DECOPOWER〉

使用商品一覧

空間デザイン写真に使用されている商材をご紹介します。

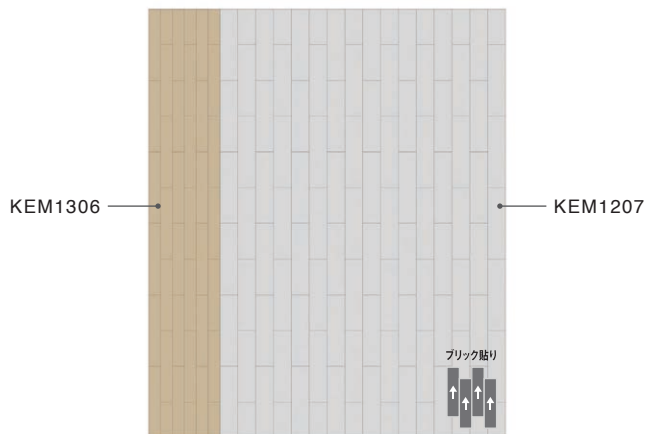
A

使用商品一覧
ワーキング

Working 1



床割付図



床 材

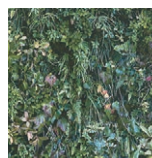


KEM1207
グラフィックタイルカーペット
〈GX〉



KEM1306
OAフロア対応樹脂タイル
〈ルースレイ50NW-EX〉

壁 紙

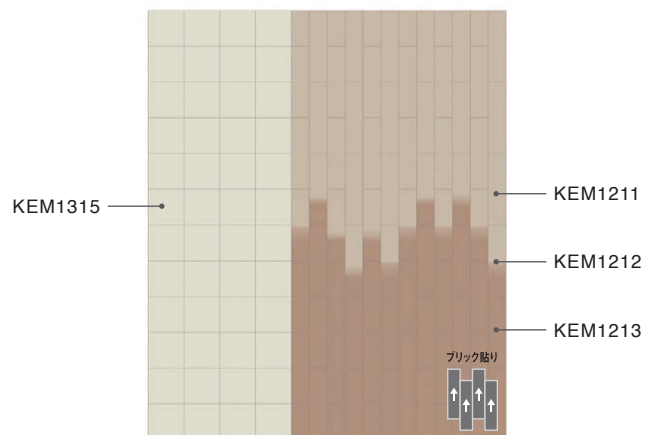


KEM2214
不燃アクセントクロス
〈DECOPOWER〉

Working 2



床割付図



床 材



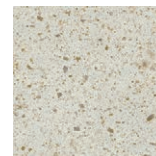
KEM1211
グラフィックタイルカーペット
〈GX〉



KEM1212
グラフィックタイルカーペット
〈GX〉

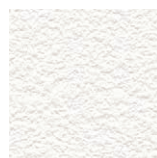


KEM1213
グラフィックタイルカーペット
〈GX〉



KEM1315
OAフロア対応樹脂タイル
〈ルースレイ50NW-EX〉

壁 紙



KEM2101
不燃ベースクロス
〈DECOPOWER〉

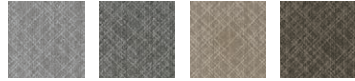


KEM2204
不燃アクセントクロス
〈DECOPOWER〉

KEY COLOR


環境対応タイルカーペット 〈GA-3600 サスティバック〉 価格ランク **スタンダード**

規格 幅:500×500mm / 全厚:7.0mm



KEM1101 KEM1102 KEM1103 KEM1104

湖面に張った氷の透明感と広がりを表現しました。斜めに交じり合うラインが奥行きを感じさせます。

幅:500×500mm / 全厚:6.8mm

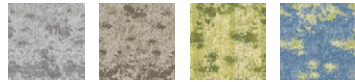


KEM1105 KEM1106 KEM1107 KEM1108 KEM1109 KEM1110

線の重なりによる立体的な表情です。深みのある上質な空間を創ります。

グラフィックタイルカーペット 〈GX〉 価格ランク **ハイグレード**

規格 幅:500×500mm / 全厚:9.3mm



KEM1201 KEM1202 KEM1203 KEM1204

光を受けて煌めく自然の風景を想起させるデザイン。混ざり合う色彩と凹凸感が豊かな表現を醸し出します。

幅:500×500mm / 全厚:9.3mm



KEM1205 KEM1206

自然の芝を想起するデザイン。オフィスや商業施設などで、リラックスできる空間を演出します。

幅:250×1000mm / 全厚:9.3mm



KEM1207

石畳を想起させる立体的で不規則な石の連なりは、大胆で広がりあるフロアデザインを可能にします。

幅:250×1000mm / 全厚:8mm



KEM1211

KEM1212

KEM1213



KEM1214

KEM1215

KEM1216

空間と調和するかすり調のデザイン。3つの品番を組み合わせることで緩やかなグラデーションに仕上がります。

幅:500×500mm / 全厚:8.5mm



KEM1224

KEM1225

KEM1226

繊維の素材感を活かした色糸の組み合わせとやわらかな風合いは、上質な織物を感じさせます。

OAフロア対応樹脂タイル 〈ルースレイタイル 50NW-EX〉 価格ランク **スタンダード**

規格 幅:166.7×1000mm / 全厚:5mm

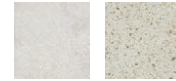


KEM1304

KEM1305

KEM1306

幅:500×500mm / 全厚:5mm



KEM1311

KEM1315

バイオマス樹脂タイル 〈バイオミックストーン〉 価格ランク **スタンダード**

規格 幅:600×600mm / 全厚:3mm



KEM1401

KEM1404

高性能トイレ用長尺シート 〈消臭NSTワレNW〉 **スタンダード**

幅:1820mm / 全厚:2mm



KEM1606

KEM1608

KEM1611

不燃ベースクロス 〈DECOPOWER〉 価格ランク **スタンダード**


KEM2101

KEM2102

不燃アクセントクロス 〈DECOPOWER〉 価格ランク **スタンダード**


KEM2204

KEM2205

KEM2206

KEM2214

KEM2215

不燃強化紙アクセントクロス 〈リアルデコ〉 **ハイグレード**


KEM2303

KEM2304

KEM2305

KEM2307

KEM2308

KEM2309

不燃素材系アクセントクロス 〈neuerove vol.6〉 価格ランク **ハイグレード**


KEM2401

KEM2402

KEM2403

KEM2406

不燃素材系アクセントクロス 〈INSHU〉 **ハイグレード**


KEM2409

KEM2410

KEM2412

OAフロア

床材

合板下地モルタル直貼り

ベースクロス

壁紙

アクセントクロス



B style

創造性をはぐくむ、ぬくもりのあるデザイン。

エントランス

Entrance
1

床：KEM1402
壁：KEM2208

ゆるやかな濃淡のグレーの
タイルが優しく落ち着いた
印象です。

Entrance
2

床：KEM1405
壁：KEM2401

受付の後ろには竹の糸を使った
優しい表情の壁紙に、雄大な
山並みが織りなすようなグレー
の濃淡のあるタイルが、上質な
エントランスを演出します。



エリア

コミュニケーション



Communication

1

床：KEM1232 / KEM1301
壁：KEM2104

カコウガン
自然な風合いの花崗岩を模したタイルカーペットと、光沢感のあるオーク柄のタイルが、親しみやすいダイニングを演出します。

Communication

2

床：KEM1302 / KEM1314
壁：KEM2104

地中海の砂浜をイメージしたタイルと上品な光沢のオーク柄のタイルが、落ち着いたリラックス空間を創り出します。



Working
1

床：KEM1237 / KEM1238
壁：KEM2104

ベニワレン柄のモロッカスタイルを取り入れたワンランク上のタイルカーペットです。濃淡を入り組ませて貼り分けることでおしゃれなゾーニングができます。

Working
2

床：KEM1233
壁：KEM2103 / KEM2207

グレーの濃淡の柄感が地味派手な印象のタイルカーペットです。オーク柄のグレージュの壁紙や黒いオフィス家具との組み合わせが、スッキリした空間を創り出します。



使用商品一覧

空間デザイン写真に使用されている商品をご紹介します。

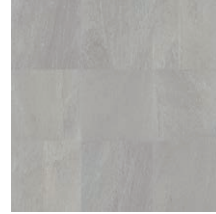
Entrance
1

床割付図 (タイルを54枚つなぎ合わせた時のイメージ)



KEM1402 ※柄はランダムに選択されます。

床 材

KEM1402
バイオマス樹脂タイル
〈バイオミックスストーン〉

壁 紙

KEM2208
不燃アクセントクロス
〈DECOPOWER〉Entrance
2

床割付図 (タイルを54枚つなぎ合わせた時のイメージ)



KEM1405 ※柄はランダムに選択されます。

床 材

KEM1405
バイオマス樹脂タイル
〈バイオミックスストーン〉

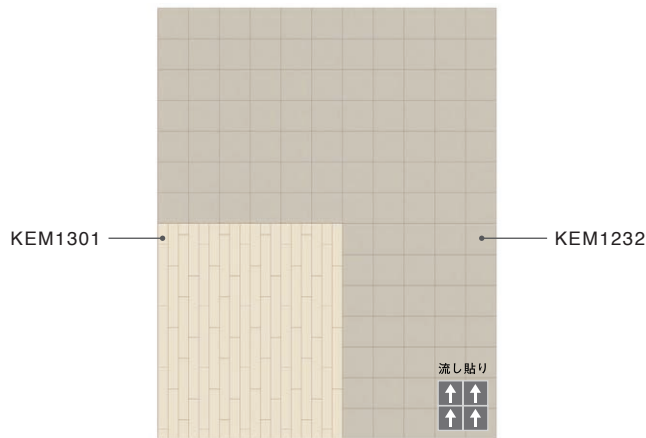
壁 紙

KEM2401
不燃素材系アクセントクロス
〈neuerove vol.6〉

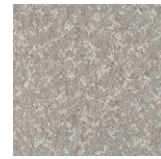
Communication 1



床割付図



床 材

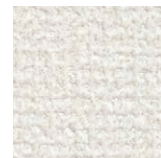


KEM1232
グラフィックタイルカーペット
〈GX〉



KEM1301
OAフロア対応樹脂タイル
〈ルースレイ50NW-EX〉

壁 紙

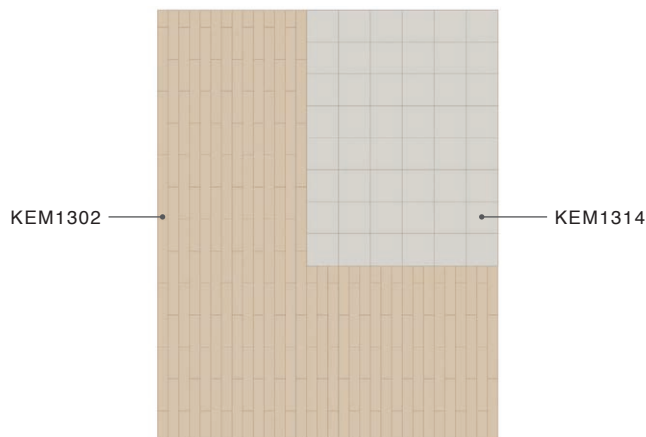


KEM2104
不燃ベースクロス
〈DECOPOWER〉

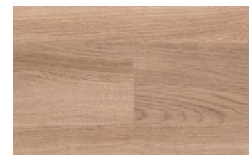
Communication 2



床割付図



床 材



KEM1302
OAフロア対応樹脂タイル
〈ルースレイ50NW-EX〉



KEM1314
OAフロア対応樹脂タイル
〈ルースレイ50NW-EX〉

壁 紙



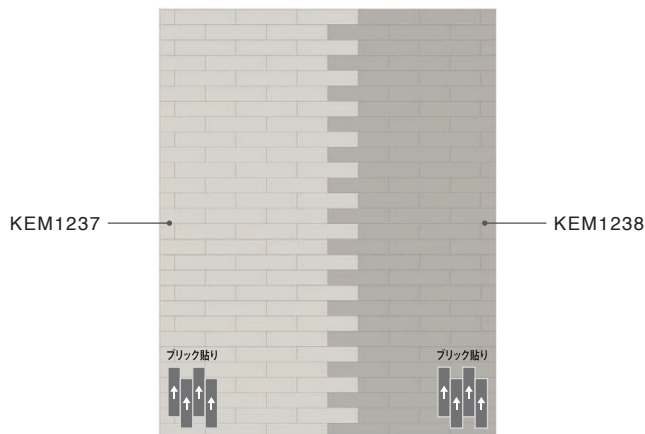
KEM2104
不燃ベースクロス
〈DECOPOWER〉

使用商品一覧

空間デザイン写真に使用されている商品をご紹介します。

Working
1

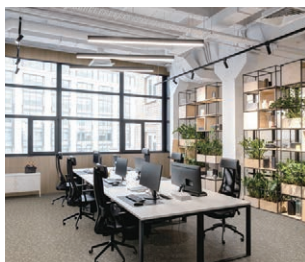
床割付図



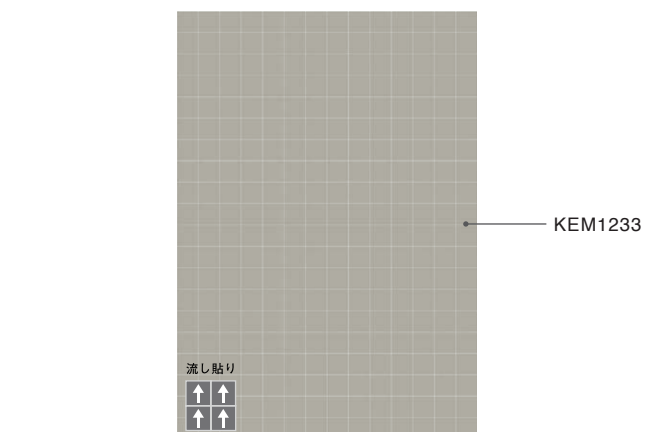
床 材

KEM1237
グラフィックタイルカーペット
〈GX〉KEM1238
グラフィックタイルカーペット
〈GX〉

壁 紙

KEM2104
不燃ベースクロス
〈DECOPOWER〉Working
2

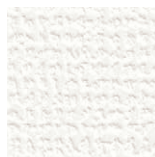
床割付図



床 材

KEM1233
グラフィックタイルカーペット
〈GX〉

壁 紙

KEM2103
不燃ベースクロス
〈DECOPOWER〉KEM2207
不燃アクセントクロス
〈DECOPOWER〉

KEY COLOR



環境対応タイルカーペット 〈GA-3600 サスティバック〉 価格ランク **スタンダード**

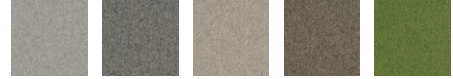
規格 幅：500×500mm / 全厚：6.8mm



KEM1105 KEM1106 KEM1107 KEM1108 KEM1109 KEM1110

線の重なりによる立体的な表情です。深みのある上質な空間を創ります。

幅：500×500mm / 全厚：6.8mm



KEM1111 KEM1112 KEM1114 KEM1115 KEM1117

豊かな大地を表現したミックス感のあるテクスチャーは多様な空間に寄り添います。

グラフィックタイルカーペット 〈GX〉 価格ランク **ハイグレード**

規格 幅：500×500mm / 全厚：9.3mm



KEM1205 KEM1206

自然の芝を想起するデザイン。

オフィスや商業施設などで、リラクゼーションできる空間を演出します。

幅：500×500mm / 全厚：9.8mm



KEM1220 KEM1221 KEM1222 KEM1223

ニットのざっくりとした質感と糸の重なりをバイルの凹凸で表現。カジュアルでぬくもりのある空間を演出します。

幅：500×500mm / 全厚：10mm



KEM1231 KEM1232 KEM1233 KEM1234

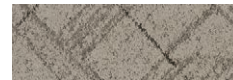
花崗岩からインスピレーションを得たデザイン。

繊細な質感と洗練された色彩は、上質な空間を演出します。

幅：250×1000mm / 全厚：9.3mm



KEM1237 KEM1238



KEM1239

モロッコの伝統的な織物をモチーフに、現代的にアレンジしました。リビングのような空間を演出します。

OAフロア対応樹脂タイル 〈ルースレイタイル 50NW-EX〉 価格ランク **スタンダード**

規格 幅：166.7×1000mm / 全厚：5mm



KEM1301

KEM1302

KEM1303

幅：500×500mm / 全厚：5mm



KEM1312 KEM1314

バイオマス樹脂タイル 〈バイオミックスストーン〉 価格ランク **スタンダード**

規格 幅：600×600mm / 全厚：3mm



KEM1402 KEM1405

高性能トイレ用長尺シート 〈消臭NSTワレNW〉 **スタンダード**

幅：1820mm / 全厚：2mm



KEM1603 KEM1609 KEM1610

不燃ベースクロス 〈DECOPOWER〉 価格ランク **スタンダード**



KEM2103 KEM2104

不燃アクセントクロス 〈DECOPOWER〉 価格ランク **スタンダード**



KEM2201 KEM2202 KEM2205 KEM2207 KEM2208 KEM2209

不燃強化紙アクセントクロス 〈リアルデコ〉 **ハイグレード**



KEM2301 KEM2303 KEM2310

不燃素材系アクセントクロス 〈neuerove vol.6〉 価格ランク **ハイグレード**



KEM2401 KEM2402 KEM2404 KEM2407

不燃素材系アクセントクロス 〈INSHU〉 **ハイグレード**



KEM2413 KEM2414 KEM2416

OAフロア

床材

合板下地モルタル直貼り

ベースクロス

壁紙

アクセントクロス



C style

風土や歴史を尊重し、
時を重ねた風合いを取り入れたデザイン。

エリア

エントランス

Entrance

1

床：KEM1406

アイスランドの黒い波打ち際をイメージしたタイルが、重厚感のある落ち着いた受付を演出します。



Entrance

2

床：KEM1403

壁：KEM2105

トワイライトに浮かび上がる静かな水面のようなタイルが、ゆったりとした時の流れを感じさせます。



エリア

コミュニケーション



Communication

1

床：KEM1217 / KEM1218
KEM1310
壁：KEM2106

ラスティックなペイントウッドを模したタイルカーペットをワーキングエリアに。
ダークウッドの硬質な木目タイルは、ブレイクタイムを過ごすエリアに貼り分け、ゾーニングしました。

Communication

2

床：KEM1236 / KEM1316
壁：KEM2203

立体的な細かいランダムブロック柄のタイルカーペットと、水晶に閉じ込められた結晶のような濃淡がタイムレスな美しさのタイル。この2種のゾーニングがインテリアに深みを与えます。



エリア

ワーキング

Working
1

床：(右)KEM1116
(中)KEM1235
(左)KEM1313
壁：KEM2105

大地をイメージしたミックス感のあるダークブラウンのタイルカーペットと、立体感のあるベージュのランダムブロックのタイルカーペット。そして光の抑揚がリッチなメタリックタイルで、動線とワーキングエリアを貼り分けました。

Working
2

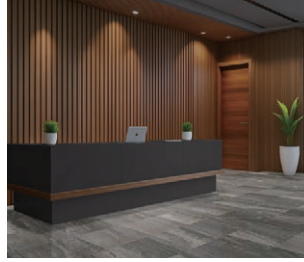
床：KEM1241 / KEM1229
壁：KEM2105

手前にはマットな糸を使った大胆な格子柄、奥のミーティングルームにパイルの高低差を活かしたボリューム感と光沢糸を使ったミックス感のあるタイルカーペットを配置することで、メリハリの効いたワーキングエリアです。



使用商品一覧

空間デザイン写真に使用されている商品をご紹介します。

Entrance
1

床割付図（タイルを54枚つなぎ合わせた時のイメージ）

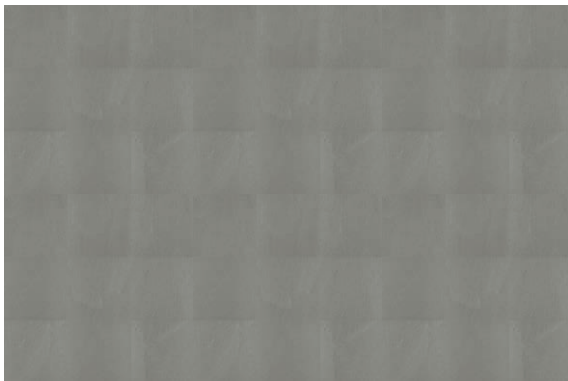


KEM1406 ※柄はランダムに選択されます。

床 材

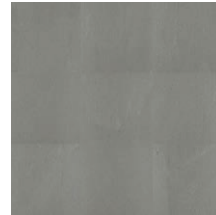
KEM1406
バイオマス樹脂タイル
〈バイオミックスストーン〉Entrance
2

床割付図（タイルを54枚つなぎ合わせた時のイメージ）

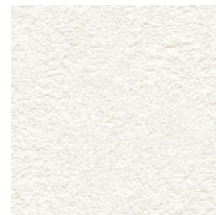


KEM1403 ※柄はランダムに選択されます。

床 材

KEM1403
バイオマス樹脂タイル
〈バイオミックスストーン〉

壁 紙

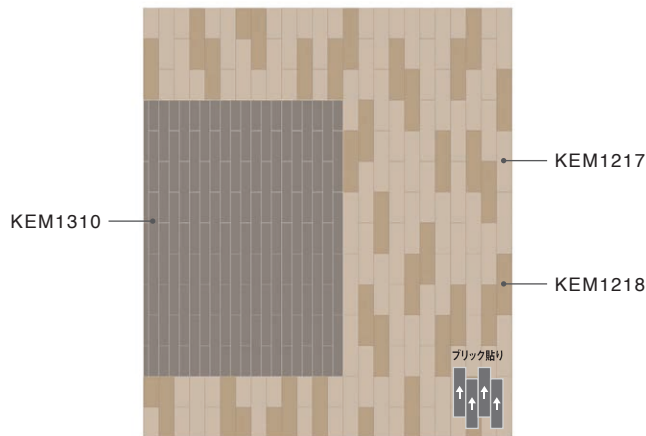
KEM2105
不燃ベースクロス
〈DECOPOWER〉

Communication

1



床割付図



床 材



KEM1217
グラフィックタイルカーペット
〈GX〉

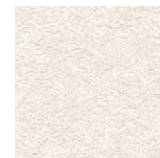


KEM1218
グラフィックタイルカーペット
〈GX〉



KEM1310
OAフロア対応樹脂タイル
〈ルースレイ50NW-EX〉

壁 紙



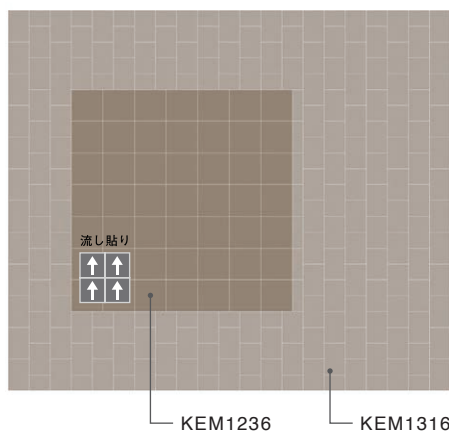
KEM2106
不燃ベースクロス
〈DECOPOWER〉

Communication

2



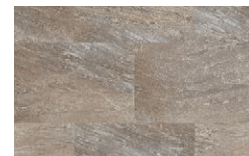
床割付図



床 材



KEM1236
グラフィックタイルカーペット
〈GX〉



KEM1316
OAフロア対応樹脂タイル
〈ルースレイ50NW-EX〉

壁 紙



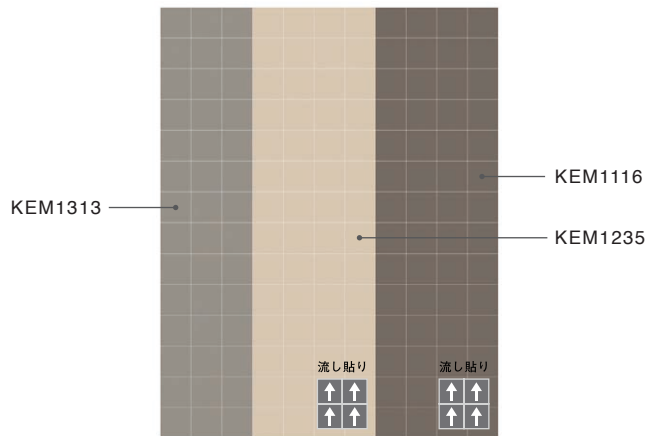
KEM2203
不燃アクセントクロス
〈DECOPOWER〉

使用商品一覧

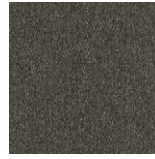
空間デザイン写真に使用されている商品をご紹介します。

Working
1

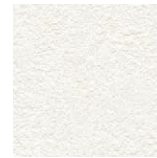
床割付図



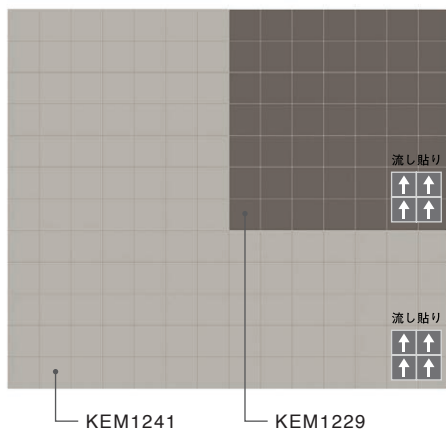
床 材

KEM1116
環境対応タイルカーペット
〈GA-3600サステイバック〉KEM1235
グラフィックタイルカーペット
〈GX〉KEM1313
OAフロア対応樹脂タイル
〈ルースレイ50NW-EX〉

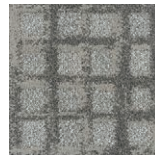
壁 紙

KEM2105
不燃ベースクロス
〈DECOPOWER〉Working
2

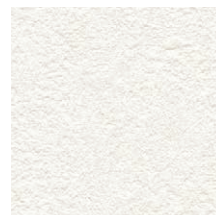
床割付図



床 材

KEM1241
グラフィックタイルカーペット
〈GX〉KEM1229
グラフィックタイルカーペット
〈GX〉

壁 紙

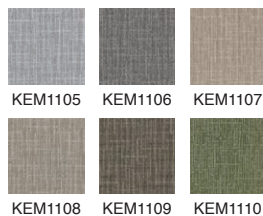
KEM2105
不燃ベースクロス
〈DECOPOWER〉

KEY COLOR



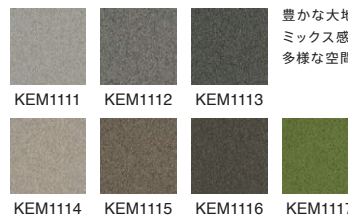
環境対応タイルカーペット 〈GA-3600 サスティバック〉 価格ランク **スタンダード**

規格 幅:500×500mm / 全厚:6.8mm



線の重なりによる立体的な表情です。深みのある上質な空間を創ります。

幅:500×500mm / 全厚:6.8mm



豊かな大地を表現したミックス感のあるテクスチャーは多様な空間に寄り添います。

グラフィックタイルカーペット 〈GX〉 価格ランク **ハイグレード**

規格 幅:500×500mm / 全厚:9.3mm



自然の芝を想起するデザイン。オフィスや商業施設などで、リラックスできる空間を演出します。

幅:250×1000mm / 全厚:8mm



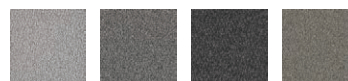
空間と調和するかすり調のデザイン。3つの品番を組み合わせることで緩やかなグラデーションに仕上がります。

幅:250×1000mm / 全厚:8.3mm



ペイントウッドの多彩でラシックな表情をタイルカーペットで表現しました。

幅:500×500mm / 全厚:8mm



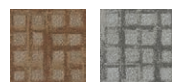
パイルの高低差を活かしたボリューム感と深みの糸のミックスが上質な印象です。

幅:500×500mm / 全厚:9mm



多色のカット&ループパイルでランダムブロックを表現。陰影により立体的な表情が浮かび上がります。

幅:500×500mm / 全厚:9.3mm



空から見た街の風景を抽象的に表現しました。大胆かつ抑振のある格子柄は、空間にアクセントをもたらします。

OAフロア対応樹脂タイル 〈ルースレイタイル 50NW-EX〉 価格ランク **スタンダード**

規格 幅:166.7×1000mm / 全厚:5mm



幅:500×500mm / 全厚:5mm



KEM1313

幅:333.3×500mm / 全厚:5mm



KEM1316

バイオマス樹脂タイル 〈バイオミックストーン〉 価格ランク **スタンダード**

規格 幅:600×600mm / 全厚:3mm



幅:1820mm / 全厚:2mm



KEM1604 KEM1605 KEM1607

不燃ベースクロス 〈DECOPOWER〉 価格ランク **スタンダード**



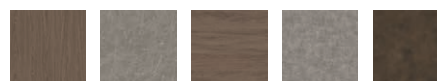
KEM2105 KEM2106

不燃アクセントクロス 〈DECOPOWER〉 価格ランク **スタンダード**



KEM2203 KEM2210 KEM2211 KEM2212 KEM2213

不燃強化紙アクセントクロス 〈リアルデコ〉 **ハイグレード**



KEM2302 KEM2306 KEM2311 KEM2312 KEM2313

不燃素材系アクセントクロス 〈neuerove vol.6〉 価格ランク **ハイグレード**



KEM2401 KEM2402 KEM2405 KEM2408

不燃素材系アクセントクロス 〈INSHU〉 **ハイグレード**



KEM2411 KEM2415 KEM2417

OAフロア

床材

合板下地モルタル直貼り

ベースクロス

壁紙

アクセントクロス

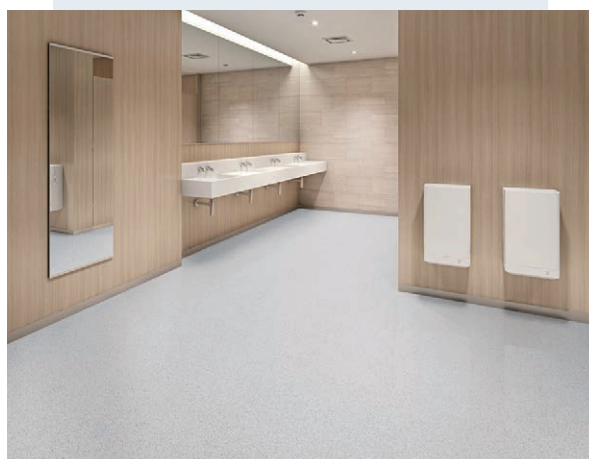
A style

リズムカルで遊び心のあるデザイン。

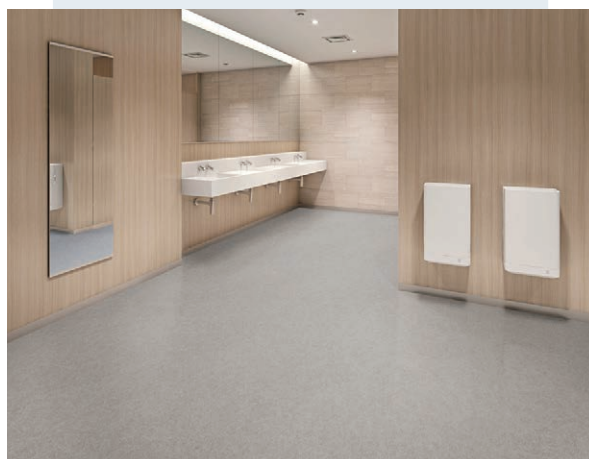
トイレ空間イメージ



▲ 床：KEM1606



▲ 床：KEM1608



▲ 床：KEM1611

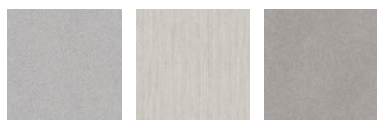
高機能トイレ用長尺シート〈消臭NSTフレNW〉



KEM1601 KEM1602 KEM1603 KEM1604



KEM1605 KEM1606 KEM1607 KEM1608



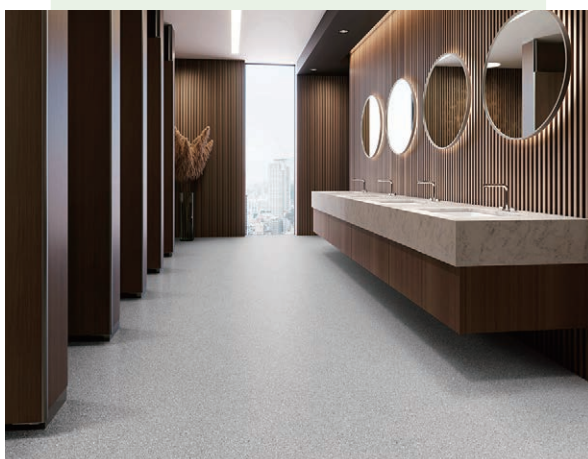
KEM1609 KEM1610 KEM1611

B style

創造性をはぐくむ、ぬくもりのあるデザイン。



▲ 床：KEM1603



▲ 床：KEM1609



▲ 床：KEM1610

C style

風土や歴史を尊重し、
時を重ねた風合いを取り入れたデザイン。



▲ 床：KEM1604



▲ 床：KEM1605



▲ 床：KEM1607

オフィスのお悩み Q & A

1 音

Q. 静かで集中できるオフィスをつくりたい。

A. タイルカーペットは人の歩く音や物音が
おさえられるので、静かな空間創りに役立ちます。



* 参照ページ ▶ P.37「発音低減性」

2 コミュニケーションエリア

Q. 息抜きをしたり、社員同士気軽に
コミュニケーションを取れる場所が欲しい。

A. 飲食をしながら打ち合わせや休憩できる空間「コミュニケーションエリア」を設けることで、社員の働きやすさにつながります。飲食を伴う空間には清掃性の良い
OAフロア対応樹脂タイルがオススメです。



* 参照ページ ▶ P.37「ノーワックスメンテナンス」

3 トイレ

Q. トイレを、いつも清潔で
オシャレな一息つける空間にしたい。

A. 機能性に加え、デザイン性にも優れた床材や壁紙を使う
ことで、快適で一息つける空間を創ります。
高機能トイレ用長尺シートなら、抗菌・抗ウイルス、消臭
などの多機能でデザイン性に優れています。



* 参照ページ ▶ P.38「トイレ用の機能性」

4 ゾーニング

Q. ワンフロアの開放的なイメージを保ちながら、
ワーキングエリアやコミュニケーションエリアなどを
つくるにはどうすれば良いですか。

A. タイルカーペットとOAフロア対応樹脂タイルは、素材、
テクスチャー、色、柄で床をデザインし、各エリアをゾー
ニングすることができます。タイルカーペットは市松・流し
貼りの貼り方がありますが、継ぎ目を感じさせない流し貼
りなら、空間が広く見えるため、流し貼り可能なアイテムを
充実させています。



* 参照ページ ▶ 各インテリアスタイル「空間デザイン / 割付図」

5 環境対応

Q. 環境対応の建材を使ってオフィスを作ることで企業イメージをupさせたい。

A. 当見本帳は環境に対応した床材や壁紙で構成されています。さらに環境対応タイルカーペット〈GA-3600サスティンバック〉なら、完全循環型のリサイクルが可能な商品です。



7 タイルカーペットのメンテナンス

Q. タイルカーペットの汚れが気になる。

A. 当見本帳のタイルカーペットは全て撥水・発油に優れた防汚加工を施しており、すぐに拭き取ればシミになりません。



* 参照ページ ▶ P.37 「撥水防汚」

9 キャスター【タイルカーペット】

Q. タイルカーペットで台車やイスのキャスターはよく動きますか。

A. 当見本帳のタイルカーペットは、キャスターを問題なく使用できるように、糸の種類やバイルの密度を高めた商品をセレクトしています。



* 参照ページ ▶ P.37
「キャスター適応性」

6 バイオフィリックデザイン

Q. 植物など、自然を感じられる空間が欲しい。

A. 本物の植物を置くと、日々のお手入れが大変です。インテリアの中に自然を感じられるデザインを取り入れると、リラックス効果や集中力がアップするとされています。(バイオフィリックデザイン)タイルカーペットや壁紙の中に、自然を想起させるデザインをセレクトしています。



8 樹脂タイル・長尺シートのメンテナンス

Q. 樹脂タイルや長尺シートにワックスがけは必要ですか。

A. 当見本帳の樹脂タイル・長尺シートは全てワックスメンテナンスが不要です。清掃業者を入れずに、社員の日常清掃で美観維持ができます。



* 参照ページ ▶ P.37
「ノーワックスメンテナンス」

10 キャスター【樹脂タイル・長尺シート】

Q. 樹脂タイルや長尺シートで台車やイスのキャスターへの耐久性はありますか。

A. 当見本帳の樹脂タイルや長尺シートは、傷付きにくい、全て高耐久の床材を採用しています。



* 参照ページ ▶ P.37
「キャスター適応性」

機能性説明

床 材

撥水防汚

タイルカーペット
KEM1101 - 1241

撥水・撥油性能を付与しています。汚れにくく、しかもメンテナンス時に汚れが取れやすい性能を持っています。
美観の保持には日常メンテナンスが最も効果的です。維持管理にご注意ください。

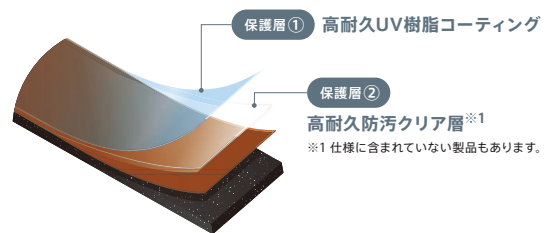
ノーワックスメンテナンス

(UV樹脂コーティング・UV樹脂 (EX仕様)コーティング)

OAフロア対応樹脂タイル・バイオマス樹脂タイル・
長尺シート・高機能トイレ用長尺シート
KEM1301 - 1611

ワックスメンテナンスがゼロへ

NWシリーズ・NW-EXシリーズは表面が
高耐久の保護層で覆われているため、汚れが付きにくく取れやすい、
ワックスによるメンテナンスが不要な床材です。
床のメンテナンスコストを大幅に削減し、
日常清掃だけで施設の美観を長く保つことができます。



抗 菌

OAフロア対応樹脂タイル・バイオマス樹脂タイル・長尺シート・高機能トイレ用長尺シート
KEM1301 - 1611

臭いの原因となる細菌の増殖を抑える効果があります。抗菌剤はきわめて安全性の高いものを使用しています。

消 臭

高機能トイレ用長尺シート
KEM1601 - 1611

表層に練り込んだ機能で、気になる臭いを消臭します。

発音低減性

タイルカーペット
KEM1101 - 1241

歩行音や落下物の発音抑制に配慮するための性能です。
一般的に、カーペットのような繊維系の床材や弾力性のある床材は発生する音が小さく、静かな環境づくりに寄与します。

キャスター適応性

タイルカーペット・OAフロア対応樹脂タイル・バイオマス樹脂タイル・長尺シート・高機能トイレ用長尺シート
KEM1101 - 1611

キャスター適応性は以下の試験からの総合判断となります。

- **キャスター走行性** : ストレッチャーや車椅子、配膳車、移動ベッド等を動かす時に必要な力を計測しています。
床材の表面が硬く弾力性の低いものほど、動かす力は小さくなります。
- **耐摩耗性** : 歩行や台車の往来によって床材表面が削られ、摩耗します。
床材が使用される場所を想定し、耐摩耗試験を行っています。
- **耐動過重性** : ストレッチャー、台車、ハンドリフト、事務用椅子等のキャスター付き機器を動かすときの床荷重は
機器重量にキャスターの運動エネルギーが加わる為、大きなものとなります。
そのため下地に施工した状態で耐キャスター試験を行っています。

床 材

トイレ用の機能性

高機能トイレ用長尺シート
KEM1601 - 1611

安 心

滑りにくく、衛生的。

快 適

車椅子でも使いやすく、
嫌な臭いも低減します。

長寿命

耐久性に優れ、
トイレのキレイが長持ちします。

抗菌・抗ウィルス性

抗菌性・抗ウィルス性が付与されています。
床面から衛生的な空間創りに貢献します。

消臭機能

消臭機能がトイレの気になる
臭い(アンモニア臭)を取り除きます。

耐薬品・耐熱性

トイレ用洗剤やたばこの熱の影響に
対する耐久性に優れています。

メンテナンス性

湿式清掃・乾式清掃双方に対応。
表面の特殊防汚加工により、トイレの3大汚れ
(尿汚れ・ヒールマーク汚れ・斑点汚れ)に対応しています。

壁 紙

撥 水

KEM2101 - 2106 / KEM2212

水汚れが付きにくく、お手入れが簡単です。

- 水玉状に水汚れを弾くので、素早く簡単に拭取ることができます。*完全な撥水被膜ではありませんので、出来るだけ早くふき取ってください。
- 柔軟性があり扱いやすく、糊も拭取りやすくなっていますので、施工性に優れます。

抗 菌

KEM2101 - 2106 / KEM2213

抗菌は、抗菌剤によって壁紙表面に付着した菌(大腸菌や黄色ブドウ球菌)の繁殖を抑制する壁紙です。
試験後の生菌数が、規定値である「<0.63」の性能を有しています。

防かび

KEM2101 - 2313

壁紙表面のかびの繁殖を抑制します(所定の試験方法にて「0」の性能を有しています)。

表面強化

KEM2101 - 2106 / KEM2207 / KEM2210 / KEM2214 - 2313

表面強化は、傷が付にくい壁紙です。所定の試験方法(5回往復)にて「4~5級」の優れた性能を有しています。

低放散

KEM2401 - 2417

壁紙から発する VOC(揮発性有機化学物質)を厚生労働省指針値の半分以下とした壁紙です。

吸放出

KEM2401 - 2417

壁紙の素材に、湿気を吸収する素材を使用し、室内の湿度を調整する機能を持たせた壁紙です。
湿度が高い場合は湿気を吸い、低い場合は放出します。

メンテナンス

床 材

タイルカーペット

タイルカーペットを美しく保つには、清掃頻度や歩行量に合わせた日常の管理・清掃と、汚れを予防する配慮が最も大切です。日常的な清掃は、バキューム（掃除機）作業、シミ取り、パイルのホツレの補修が中心で、これらはメンテナンス上、必要最低限の作業。汚れの予防にはマットの設置が効果的です。クリーニングは、年に1～2回ほど、カーペットの汚れや施工方法、施工場所などを考慮したメンテナンス計画が求められます。クリーニングで水を使用する場合は、縮みやシミが発生する事があるので十分に注意が必要です。

ノーワックスメンテナンス（UV樹脂コーティング・UV樹脂（EX仕様）コーティング）

日常メンテナンスはどのような床材にも必要です。

メンテナンスの基本は「予防清掃」

予防清掃とは？

外部からの汚れ、特に靴裏に付着して持ち込みが多くなる土砂、粉塵、汚れなどの、室内への侵入を防止するメンテナンス方法です。具体的にはマットの設置を意味します。風除室におけるマットの設置は大型施設に限られるため基本的な予防清掃のツールは玄関マットです。

「日常清掃」が快適な環境を維持

日常清掃とは？

普段の生活で発生する汚れのクリーニングや予防清掃を補完する清掃のことを言います。床のお掃除では「掃く」「拭く」「吸う」といった清掃で、必要な道具は自在ほうき、モップや掃除機などを使います。15～20分程度を目安にお掃除に必要なスタッフと場所を決めて行います。毎日1回行うことが基本です。また、汚れを見つけたらすぐに道具を使ってお掃除を行ってください。習慣にすることで、より快適な空間が維持できます。

壁 紙

日常のお手入れ

日常のお手入れは、ハタキをかけたり、布・タオル等でホコリを拭取ってください。

- ホコリを長期間放置すると、湿気や油分を吸って取りにくくなります。
- 調理による油煙やタバコの煙は壁紙を短期間で変色させてしまいます。
また、湿気や結露はかびの発生原因となるため、常に室内の換気に心がけてください。

汚れが付着したら

1. 水性の汚れ（飲食物や調味料等）

水性の汚れが付着したら、すぐに固く絞ったタオル等で汚れを吸い取るように水拭きしてください。
取れにくい場合には中性洗剤を薄めたものをご使用ください。

- 水の絞り方が弱いと目地部から染込むことがあります。シミやハガレの原因となりますのでご注意ください。
- 中性洗剤を使用した場合は、必ずきれいな水で壁紙表面に残った洗剤を拭取ってください。
洗剤が残ったままだと変色の原因になります。
- シンナー等の有機溶剤は変色や色落ちの原因となりますので使用しないでください。
- 長期間放置されて染み込んだ汚れは、頑固な汚れとなり落とすことができなくなります。

2. 油性の汚れ（油汚れやマジックペン等）

頑固な汚れとなり一般ビニル壁紙の場合、拭取ることができなくなります。
※壁紙が剥がれてきたら早めに壁紙用接着剤で圧着してください。

壁紙の不陸隠蔽性等級(F値)について

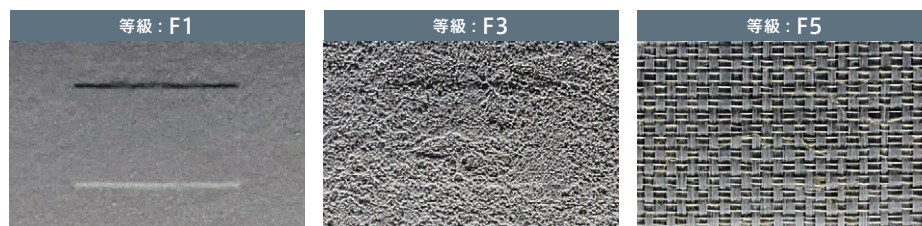
下地の凹凸を緩和させる性能をF1～F6等級に分類したもので、数字が大きい方が隠蔽性に優れています。

等級別のイメージ

マスキングテープを1枚貼った場合



マスキングテープを2枚貼った場合



ご注意

- 不陸隠蔽性等級F1等級は、表面がフラットなデザインのため、特に壁紙の継ぎ目や下地の不陸が目立ちます。間接照明下でのご利用はお控えください。
- 不陸隠蔽性等級の高い壁紙を使ったとしても、不陸の見え方は軽減されるものの、完全に隠蔽できるものではありません。設計配慮とお客様への事前説明をお願いいたします。

不陸隠蔽性等級 ↑(タテ)F1 →(ヨコ)F5

壁紙のプリントやエンボスの影響により、上下から照明を当てた場合は、不陸隠蔽性等級が「F1」、横から照明を当てた場合は、不陸隠蔽性等級「F5」となる場合の表記です。間接照明の際は、照明が当たる方向に注意してください。

試験サンプルと照明の配置図		壁紙下地テープの見え方
試験サンプルに 下から照明を 当てた場合		
	試験サンプルに 横から照明を 当てた場合	
		不陸隠蔽性等級：タテ(↑)F1
		不陸隠蔽性等級：ヨコ(→)F5

全収録商品画像一覧

環境対応
タイルカーペット

OA対応

価格ランク
スタンダード



現品サンプル [01]



KEM1101



KEM1102



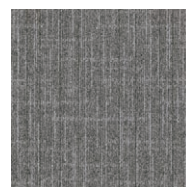
KEM1103



KEM1104



KEM1105



KEM1106

現品サンプル [02]



KEM1107



KEM1108



KEM1109



KEM1110



KEM1111



KEM1112

現品サンプル [03]



KEM1113



KEM1114



KEM1115



KEM1116

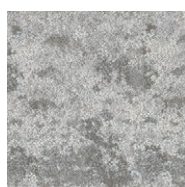


KEM1117

グラフィック
タイルカーペット

OA対応

価格ランク
ハイグレード



KEM1201

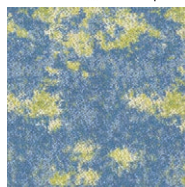


KEM1202

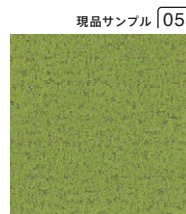


KEM1203

現品サンプル [04]



KEM1204



KEM1205



KEM1206

現品サンプル [05]

現品サンプル [06]



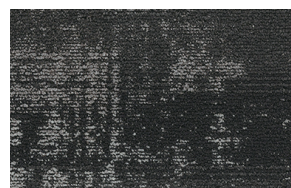
KEM1207



KEM1208



KEM1209



KEM1210



KEM1211



KEM1212



KEM1213



KEM1214



現品サンプル [07]



KEM1215



KEM1216



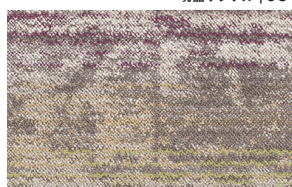
KEM1217



KEM1218



現品サンプル [08]



KEM1219



現品サンプル [09]



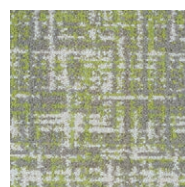
KEM1220



KEM1221



KEM1222



KEM1223



現品サンプル [10]



KEM1224



KEM1225



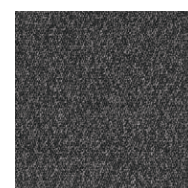
KEM1226



KEM1227



KEM1228



KEM1229



現品サンプル [11]



KEM1230



KEM1231



KEM1232



KEM1233



KEM1234



KEM1235



現品サンプル [13]



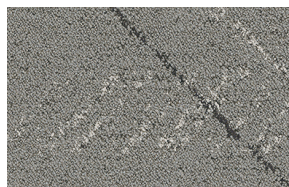
KEM1236



現品サンプル [14]



KEM1237



KEM1238



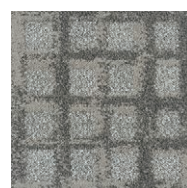
KEM1239



現品サンプル [15]



KEM1240



KEM1241



全収録商品画像一覧

OAフロア対応樹脂タイル

OA対応

価格ランク

スタンダード



OAフロア対応樹脂タイル〈ルースレイ50NW-EX〉

現品サンプル 16



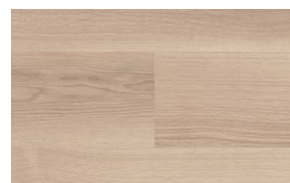
KEM1301



KEM1302

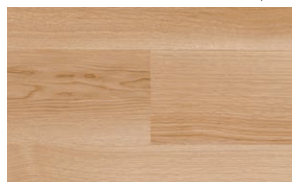


KEM1303



KEM1304

現品サンプル 17



KEM1305

現品サンプル 18



KEM1306



KEM1307

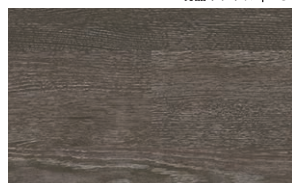


KEM1308

現品サンプル 19



KEM1309



KEM1310

現品サンプル 20



KEM1311



KEM1312

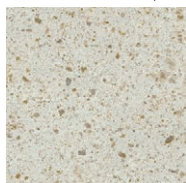


KEM1313

現品サンプル 21

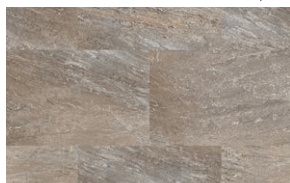


KEM1314



KEM1315

現品サンプル 22



KEM1316

バイオマス樹脂タイル

価格ランク

スタンダード

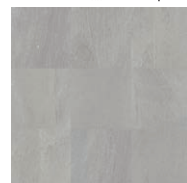


バイオマス樹脂タイル〈バイオミックストーン〉

現品サンプル 23



KEM1401

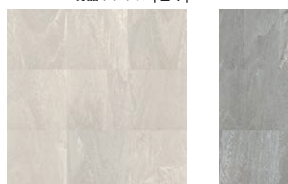


KEM1402



KEM1403

現品サンプル 24

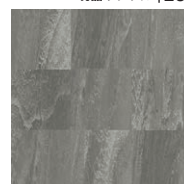


KEM1404



KEM1405

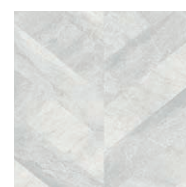
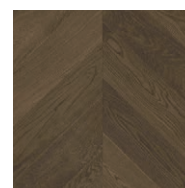
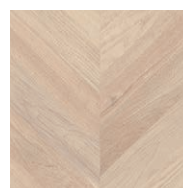
現品サンプル 25



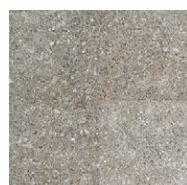
KEM1406

※KEM1401～1406の商品画像はタイルを9枚並べています。

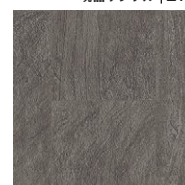
長尺シート
価格ランク
スタンダード



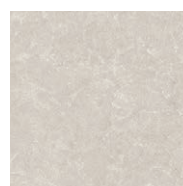
現品サンプル [26]



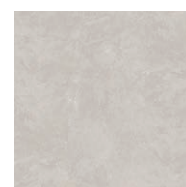
現品サンプル [27]



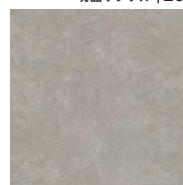
現品サンプル [28]



高機能トイレ用長尺シート
価格ランク
スタンダード



現品サンプル [29]



現品サンプル [30]

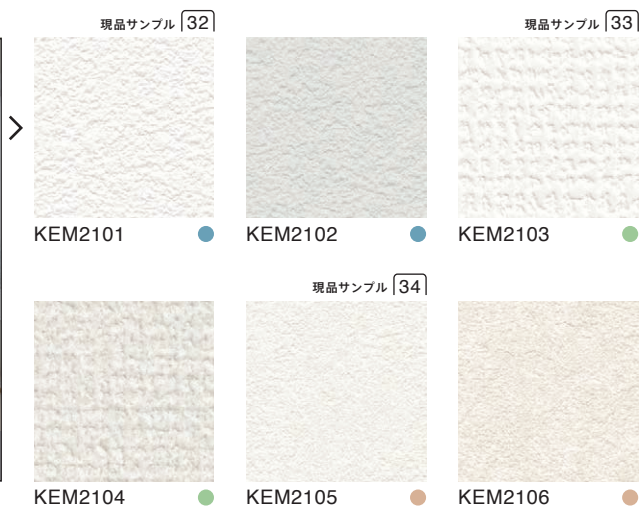


現品サンプル [31]

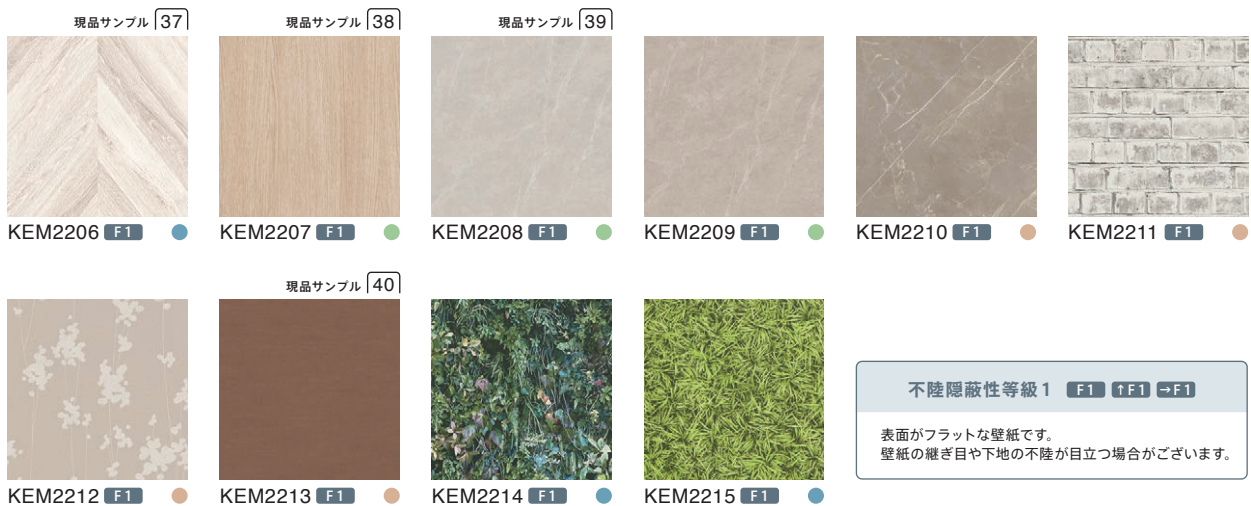


全収録商品画像一覧

不燃ベースクロス
価格ランク
スタンダード



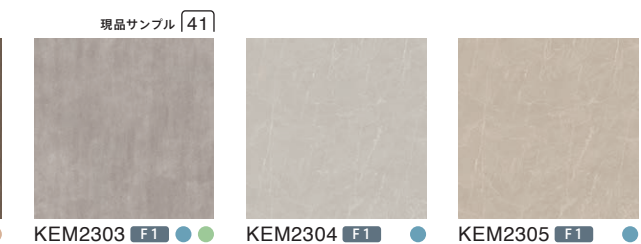
不燃アクセントクロス
— 不燃アクセントクロス
価格ランク
スタンダード



不陸隠蔽性等級 1 F1 ↑F1 →F1

表面がフラットな壁紙です。
壁紙の継ぎ目や下地の不陸が目立つ場合がございます。

不燃強化紙アクセントクロス
価格ランク
ハイグレード



不燃アクセントクロス

不燃強化紙アクセントクロス — 不燃素材系アクセントクロス

価格ランク

ハイグレード

現品サンプル [42]

KEM2306 F1 ● KEM2307 F1 ● KEM2308 F1 ● KEM2309 F1 ● KEM2310 F1 ● KEM2311 F1 ●

KEM2312 F1 ● KEM2313 F1 ●

不燃素材系
アクセントクロス
〈neuerove vol.6〉

現品サンプル [43] KEM2401 ● ● ● ●
現品サンプル [44] KEM2402 ● ● ● ●

現品サンプル [45]

KEM2403 F1 ● KEM2404 F1 ● KEM2405 F1 ● KEM2406 ● KEM2407 ● KEM2408 ●

不燃素材系
アクセントクロス
〈INSHU〉

現品サンプル [47] KEM2409 F1 ● KEM2410 ● KEM2411 ●

現品サンプル [48] KEM2412 →F1 ● KEM2413 →F1 ●

現品サンプル [49]

現品サンプル [50]

KEM2414 →F1 ● KEM2415 →F1 ● KEM2416 F1 ● KEM2417 F1 ●

巾木

ソフト巾木

スタンダード

スタイル巾木

ハイグレード

巾木 (ソフト巾木)

断面図

Rナシ Rアリ

現品サンプル [51]

KEMH101 KEMH102 KEMH103 KEMH104 KEMH105 KEMH106 KEMH107
KEMH101N KEMH102N KEMH103N KEMH104N KEMH105N KEMH106N KEMH107N

巾木 (スタイル巾木)

断面図 正面図

(共通) 出隅材

現品サンプル [52]

KEMH201 KEMH202 KEMH203
KEMHD201 KEMHD202 KEMHD203

エリア別商材一覧

床				
エリア	スタンダード			ハイグレード
	タイルカーペット	樹脂タイル	長尺シート	タイルカーペット
エントランス		<ul style="list-style-type: none"> ● バイオマス樹脂タイル 〈バイオミックストーン〉 		
ワーキングエリア	<ul style="list-style-type: none"> ● 環境対応タイルカーペット 〈GA-3600サスティバック〉 	<ul style="list-style-type: none"> ● OAフロア対応樹脂タイル 〈ルースレイタイル50NW-EX〉 		<ul style="list-style-type: none"> ● グラフィックタイルカーペット 〈GX〉
コミュニケーションエリア	<ul style="list-style-type: none"> ● 環境対応タイルカーペット 〈GA-3600サスティバック〉 	<ul style="list-style-type: none"> ● OAフロア対応樹脂タイル 〈ルースレイタイル50NW-EX〉 		<ul style="list-style-type: none"> ● グラフィックタイルカーペット 〈GX〉
トイレ			<ul style="list-style-type: none"> ● 高機能トイレ用長尺シート 〈消臭NSTワレNW〉 	
物入れ バックヤード 給湯室			<ul style="list-style-type: none"> ● 長尺シート 〈マチュアNW〉 	

壁				
エリア	スタンダード		ハイグレード	
	壁紙	巾木	壁紙	巾木
エントランス	<ul style="list-style-type: none"> ● 不燃ベースクロス ● 不燃アクセントクロス 〈DECOPOWER〉 	<ul style="list-style-type: none"> ● ソフト巾木 	<ul style="list-style-type: none"> ● 不燃強化紙アクセントクロス 〈リアルデコ〉 ● 不燃素材系アクセントクロス 〈neuerove vol.6 / INSHU〉 	<ul style="list-style-type: none"> ● スタイル巾木
ワーキングエリア	<ul style="list-style-type: none"> ● 不燃ベースクロス ● 不燃アクセントクロス 〈DECOPOWER〉 	<ul style="list-style-type: none"> ● ソフト巾木 	<ul style="list-style-type: none"> ● 不燃強化紙アクセントクロス 〈リアルデコ〉 ● 不燃素材系アクセントクロス 〈neuerove vol.6 / INSHU〉 	<ul style="list-style-type: none"> ● スタイル巾木
コミュニケーションエリア	<ul style="list-style-type: none"> ● 不燃ベースクロス ● 不燃アクセントクロス 〈DECOPOWER〉 	<ul style="list-style-type: none"> ● ソフト巾木 	<ul style="list-style-type: none"> ● 不燃強化紙アクセントクロス 〈リアルデコ〉 ● 不燃素材系アクセントクロス 〈neuerove vol.6 / INSHU〉 	<ul style="list-style-type: none"> ● スタイル巾木
トイレ	<ul style="list-style-type: none"> ● 不燃ベースクロス ● 不燃アクセントクロス 〈DECOPOWER〉 	<ul style="list-style-type: none"> ● ソフト巾木 		<ul style="list-style-type: none"> ● スタイル巾木
物入れ バックヤード 給湯室	<ul style="list-style-type: none"> ● 不燃ベースクロス ● 不燃アクセントクロス 〈DECOPOWER〉 	<ul style="list-style-type: none"> ● ソフト巾木 		<ul style="list-style-type: none"> ● スタイル巾木

商材別エリア一覧

床・壁	商材	ランク		使用エリア	OAフロア 対応	環境対応			ノーワックス メンテナンス
		スタンダード	ハイグレード			再生 利用する	廃棄を 少なくする	長く使う	
床	タイル カーペット	環境対応タイルカーペット 〈GA-3600サスティバック〉	○	●ワーキングエリア ●コミュニケーションエリア	○	○	○	○ ※原着ナイロン使用 のため紫外線による 退色がしにくい	
		グラフィックタイルカーペット 〈GX〉		●ワーキングエリア ●コミュニケーションエリア	○			○	
	樹脂タイル	OAフロア対応樹脂タイル 〈ルースレイタイル50NW-EX〉	○	●ワーキングエリア ●コミュニケーションエリア	○	○	○	○	○
		バイオマス樹脂タイル 〈バイオミックストーン〉	○	●エントランス		○		○	○
	長尺シート	高機能トイレ用長尺シート 〈消臭NSTワレNW〉	○	●トイレ				○	○
		長尺シート 〈マチュアNW〉	○	●物入れ ●バックヤード ●給湯室		○		○	○
壁	壁紙	不燃ベースクロス 〈DECOPOWER〉	○	●全般				○	
		不燃アクセントクロス 〈DECOPOWER〉	○	●全般					
		不燃強化紙アクセントクロス 〈リアルデコ〉		●エントランス ●ワーキングエリア ●コミュニケーションエリア					
		不燃素材系アクセントクロス 〈neuerove vol.6〉		●エントランス ●ワーキングエリア ●コミュニケーションエリア			○		
		不燃素材系アクセントクロス 〈INSHU〉		●エントランス ●ワーキングエリア ●コミュニケーションエリア			○		
	巾木	ソフト巾木	○	●全般				○	
		スタイル巾木		●全般				○	

床 材

品番	規格 (cm)	梱包		全厚 (mm)	パイル長 (mm)	貼り方向	主素材	防炎性能	機能性
		数量	単位						
環境対応タイルカーペット〈GA-3600サスティバック〉 OA対応									
KEM1101 - 1104	50×50	16	枚/ケース	7.0	H4.5 / L3	流し / 市松	BCFナイロン	E2250132	撥水防汚
KEM1105 - 1110	50×50	16	枚/ケース	6.8	H4.5 / L3	流し / 市松	BCFナイロン	E2220065	撥水防汚
KEM1111 - 1117	50×50	16	枚/ケース	6.8	H5.5 / L3	流し / 市松	BCFナイロン	E2240338	撥水防汚
グラフィックタイルカーペット〈GX〉 OA対応									
KEM1201 - 1204	50×50	16	枚/ケース	9.3	H6.5 / L3	流し / 市松	BCFナイロン	E2150033	撥水防汚
KEM1205 - 1206	50×50	16	枚/ケース	9.3	H8 / L3.5	流し / 市松	BCFナイロン	E2180321	撥水防汚
KEM1207	25×100	12	枚/ケース	9.3	H8 / L3	流し / ブリック	BCFナイロン	E2180254	撥水防汚
KEM1208 - 1216	25×100	12	枚/ケース	8	H5.5 / L3	流し / ブリック	BCFナイロン	E2210159	撥水防汚
KEM1217 - 1219	25×100	12	枚/ケース	8.3	H5.5 / L3	流し / ブリック	BCFナイロン	E2150035	撥水防汚
KEM1220 - 1223	50×50	16	枚/ケース	9.8	H8.5 / L3	流し / 市松	BCFナイロン	E2210059	撥水防汚
KEM1224 - 1226	50×50	16	枚/ケース	8.5	H6 / L3	流し / 市松	BCFナイロン	E2160061	撥水防汚
KEM1227 - 1230	50×50	16	枚/ケース	8	H6 / L3	流し / 市松	BCFナイロン	E2150029	撥水防汚
KEM1231 - 1234	50×50	16	枚/ケース	10	H7.5 / L2.5	流し / 市松	BCFナイロン	E2240081	撥水防汚
KEM1235 - 1236	50×50	16	枚/ケース	9	H6.5 / L4.5	流し / 市松	BCFナイロン	E2150031	撥水防汚
KEM1237 - 1239	25×100	12	枚/ケース	9.3	H6 / L3	流し / ブリック	BCFナイロン	E2190078	撥水防汚
KEM1240 - 1241	50×50	16	枚/ケース	9.3	H7 / L3	流し / 市松	BCFナイロン	E2240106	撥水防汚
OAフロア対応樹脂タイル〈ルースレイ50NW-EX〉 OA対応									
KEM1301 - 1303	16.67×100	12	枚/ケース	5	—	流し / ブリック	塩化ビニル樹脂	E2160122	ノーワックスメンテナンス、抗菌
KEM1304 - 1305	16.67×100	12	枚/ケース	5	—	流し / ブリック	塩化ビニル樹脂	E2160122	ノーワックスメンテナンス、抗菌
KEM1306	16.67×100	12	枚/ケース	5	—	流し / ブリック	塩化ビニル樹脂	E2160122	ノーワックスメンテナンス、抗菌
KEM1307	16.67×100	12	枚/ケース	5	—	流し / ブリック	塩化ビニル樹脂	E2160122	ノーワックスメンテナンス、抗菌
KEM1308	16.67×100	12	枚/ケース	5	—	流し / ブリック	塩化ビニル樹脂	E2160122	ノーワックスメンテナンス、抗菌
KEM1309	16.67×100	12	枚/ケース	5	—	流し / ブリック	塩化ビニル樹脂	E2160122	ノーワックスメンテナンス、抗菌
KEM1310	16.67×100	12	枚/ケース	5	—	流し / ブリック	塩化ビニル樹脂	E2160122	ノーワックスメンテナンス、抗菌
KEM1311	50×50	10	枚/ケース	5	—	流し / 市松	塩化ビニル樹脂	E2160122	ノーワックスメンテナンス、抗菌
KEM1312	50×50	10	枚/ケース	5	—	流し / 市松	塩化ビニル樹脂	E2160122	ノーワックスメンテナンス、抗菌
KEM1313	50×50	10	枚/ケース	5	—	流し / 市松	塩化ビニル樹脂	E2160122	ノーワックスメンテナンス、抗菌
KEM1314	50×50	10	枚/ケース	5	—	流し / 市松	塩化ビニル樹脂	E2160122	ノーワックスメンテナンス、抗菌
KEM1315	50×50	10	枚/ケース	5	—	流し / 市松	塩化ビニル樹脂	E2160122	ノーワックスメンテナンス、抗菌
KEM1316	33.33×50	12	枚/ケース	5	—	流し / ブリック	塩化ビニル樹脂	E2160122	ノーワックスメンテナンス、抗菌
バイオマス樹脂タイル〈バイオミックスストーン〉									
KEM1401 - 1403	60×60	8	枚/ケース	3	—	流し	炭酸カルシウム	—	ノーワックスメンテナンス、抗菌
KEM1404 - 1406	60×60	8	枚/ケース	3	—	流し	炭酸カルシウム	—	ノーワックスメンテナンス、抗菌
長尺シート〈マチュアNW〉									
KEM1501	182	20	m巻	2	—	—	塩化ビニル樹脂	—	ノーワックスメンテナンス、抗菌
KEM1502	182	20	m巻	2	—	—	塩化ビニル樹脂	—	ノーワックスメンテナンス、抗菌
KEM1503	182	20	m巻	2	—	—	塩化ビニル樹脂	—	ノーワックスメンテナンス、抗菌
KEM1504	182	20	m巻	2	—	—	塩化ビニル樹脂	—	ノーワックスメンテナンス、抗菌
KEM1505	182	20	m巻	2	—	—	塩化ビニル樹脂	—	ノーワックスメンテナンス、抗菌
KEM1506	182	20	m巻	2	—	—	塩化ビニル樹脂	—	ノーワックスメンテナンス、抗菌
KEM1507	182	20	m巻	2	—	—	塩化ビニル樹脂	—	ノーワックスメンテナンス、抗菌
KEM1508	182	20	m巻	2	—	—	塩化ビニル樹脂	—	ノーワックスメンテナンス、抗菌
KEM1509	182	20	m巻	2	—	—	塩化ビニル樹脂	—	ノーワックスメンテナンス、抗菌
KEM1510	182	20	m巻	2	—	—	塩化ビニル樹脂	—	ノーワックスメンテナンス、抗菌
KEM1511	182	20	m巻	2	—	—	塩化ビニル樹脂	—	ノーワックスメンテナンス、抗菌
KEM1512	182	20	m巻	2	—	—	塩化ビニル樹脂	—	ノーワックスメンテナンス、抗菌

床 材

品番	規格 (cm)	梱包		全厚 (mm)	パイル長 (mm)	貼り方向	主素材	防炎性能	機能性
		数量	単位						
長尺シート〈マチュアNW〉									
KEM1513 - 1514	182	20	m巻	2	－	－	塩化ビニル樹脂	－	ノーワックスメンテナンス、抗菌
KEM1515	182	20	m巻	2	－	－	塩化ビニル樹脂	－	ノーワックスメンテナンス、抗菌
KEM1516	182	20	m巻	2	－	－	塩化ビニル樹脂	－	ノーワックスメンテナンス、抗菌
高機能トイレ用長尺シート〈消臭NSTワレNW〉									
KEM1601 - 1602	182	9	m巻	2	－	－	塩化ビニル樹脂	－	ノーワックスメンテナンス、抗菌、消臭
KEM1603 - 1605	182	9	m巻	2	－	－	塩化ビニル樹脂	－	ノーワックスメンテナンス、抗菌、消臭
KEM1606	182	9	m巻	2	－	－	塩化ビニル樹脂	－	ノーワックスメンテナンス、抗菌、消臭
KEM1607	182	9	m巻	2	－	－	塩化ビニル樹脂	－	ノーワックスメンテナンス、抗菌、消臭
KEM1608 - 1609	182	9	m巻	2	－	－	塩化ビニル樹脂	－	ノーワックスメンテナンス、抗菌、消臭
KEM1610	182	9	m巻	2	－	－	塩化ビニル樹脂	－	ノーワックスメンテナンス、抗菌、消臭
KEM1611	182	9	m巻	2	－	－	塩化ビニル樹脂	－	ノーワックスメンテナンス、抗菌、消臭

壁 紙

品番	使用 部位	規格 (cm)	梱包		リピート			主素材	防火性能					機能性	不陸 隠蔽性 等級 (F値)
			数量	単位	タテ (cm)	ヨコ (cm)	柄合わせ		防火 種別	不燃下地	不燃石膏ボード 下地	準不燃下地	金属下地		
不燃ベースクロス〈DECOPOWER〉															
KEM2101 - 2102	壁・ 天井	92	50	m乱	－	－	－	塩化ビニル 樹脂	1-4	NM-3984	NM-3984	QM-0819	NM-4110	撥水、抗菌、 防かび、表面強化	F2
KEM2103 - 2104	壁・ 天井	92	50	m乱	－	－	－	塩化ビニル 樹脂	1-4	NM-3984	NM-3984	QM-0819	NM-4110	撥水、抗菌、 防かび、表面強化	F3
KEM2105 - 2106	壁・ 天井	92.4	50	m乱	－	－	－	塩化ビニル 樹脂	1-4	NM-3984	NM-3984	QM-0819	NM-4110	撥水、抗菌、 防かび、表面強化	F3
不燃アクセントクロス〈DECOPOWER〉															
KEM2201 - 2203	壁・ 天井	93	50	m乱	125	93	－	塩化ビニル 樹脂	1-4	NM-3991	NM-3991	QM-0822	NM-4082	防かび	↑F1 →F3
KEM2204	壁・ 天井	93	50	m乱	125	93	－	塩化ビニル 樹脂	1-4	NM-3991	NM-3991	QM-0822	NM-4082	防かび	↑F1 →F3
KEM2205	壁・ 天井	92.4	50	m乱	124	184.8	ステップ	塩化ビニル 樹脂	1-4	NM-3991	NM-3991	QM-0822	NM-4082	防かび	F1
KEM2206	壁	92.4	50	m乱	124	184.8	ステップ	塩化ビニル 樹脂	1-4	NM-3991	NM-3991	QM-0822	NM-4082	防かび	F1
KEM2207	壁・ 天井	93	50	m乱	94	93	－	塩化ビニル 樹脂	1-4	NM-3991	NM-3991	QM-0822	NM-4082	防かび、表面強化	F1
KEM2208 - 2209	壁	92	50	m乱	125	92	－	塩化ビニル 樹脂	1-4	NM-3991	NM-3991	QM-0822	NM-4082	防かび	F1
KEM2210	壁	92	50	m乱	124	92	－	塩化ビニル 樹脂	1-4	NM-3991	NM-3991	QM-0822	NM-4082	防かび、表面強化	F1
KEM2211	壁	92.4	50	m乱	124	92.4	－	塩化ビニル 樹脂	1-4	NM-3991	NM-3991	QM-0822	NM-4082	防かび	F1
KEM2212	壁	92	50	m乱	64	92.2	－	塩化ビニル 樹脂	1-4	NM-3984	NM-3984	QM-0819	NM-4110	撥水、防かび	F1
KEM2213	壁・ 天井	92.4	50	m乱	64	92.4	エンボス	塩化ビニル 樹脂	1-4	NM-3991	NM-3991	QM-0822	NM-4082	抗菌、防かび	F1
KEM2214	壁	92.3	50	m乱	124	184.6	ステップ	塩化ビニル 樹脂	1-4	NM-3991	NM-3991	QM-0822	NM-4082	防かび、表面強化	F1
KEM2215	壁	93	50	m乱	94	93	－	塩化ビニル 樹脂	1-4	NM-3991	NM-3991	QM-0822	NM-4082	防かび、表面強化	F1

壁紙

品番	使用 部位	規格 (cm)	梱包		リピート			主素材	防火 種別	不燃下地	防火性能			機能性	不陸 隠蔽性 等級 (F値)
			数量	単位	タテ (cm)	ヨコ (cm)	柄合わせ				不燃石膏ボード 下地	準不燃下地	金属下地		
不燃強化紙アクセントクロス〈リアルデコ〉															
KEM2301	壁	92	50	m乱	95	—	—	強化紙	1-4	NM-3958-2	NM-3958-2	QM-0809-2	NM-3959-2	防汚、防かび、 表面強化	F1
KEM2302	壁	92.6	50	m乱	95	—	—	強化紙	1-4	NM-3958-2	NM-3958-2	QM-0809-2	NM-3959-2	防汚、防かび、 表面強化	F1
KEM2303	壁	92.6	50	m乱	95	185.2	ステップ	強化紙	1-4	NM-3958-2	NM-3958-2	QM-0809-2	NM-3959-2	防汚、防かび、 表面強化	F1
KEM2304 - 2306	壁	92.6	50	m乱	125	92.6	プリント	強化紙	1-4	NM-3958-2	NM-3958-2	QM-0809-2	NM-3959-2	防汚、防かび、 表面強化	F1
KEM2307	壁	92.6	50	m乱	94	92.6	プリント	強化紙	1-4	NM-3958-2	NM-3958-2	QM-0809-2	NM-3959-2	防汚、防かび、 表面強化	F1
KEM2308	壁	92.6	50	m乱	95	92.6	プリント	強化紙	1-4	NM-3958-2	NM-3958-2	QM-0809-2	NM-3959-2	防汚、防かび、 表面強化	F1
KEM2309	壁	92.6	50	m乱	95	185.2	ステップ	強化紙	1-4	NM-3958-2	NM-3958-2	QM-0809-2	NM-3959-2	防汚、防かび、 表面強化	F1
KEM2310	壁	92	50	m乱	95	184	ステップ	強化紙	1-4	NM-3958-2	NM-3958-2	QM-0809-2	NM-3959-2	防汚、防かび、 表面強化	F1
KEM2311	壁	92	50	m乱	95	184	ステップ	強化紙	1-4	NM-3958-2	NM-3958-2	QM-0809-2	NM-3959-2	防汚、防かび、 表面強化	F1
KEM2312	壁	92.6	50	m乱	95	92.6	プリント	強化紙	1-4	NM-3958-2	NM-3958-2	QM-0809-2	NM-3959-2	防汚、防かび、 表面強化	F1
KEM2313	壁	92.5	50	m乱	95	92.5	プリント	強化紙	1-4	NM-3958-2	NM-3958-2	QM-0809-2	NM-3959-2	防汚、防かび、 表面強化	F1
不燃素材系アクセントクロス〈neuerove vol.6〉															
KEM2401	壁	92	50	m乱	—	—	—	パルプ・竹・ 綿	1-6	NM-4820	NM-4820	QM-0963	—	低放散、吸放湿	↑F5 →F4
KEM2402	壁	92	50	m乱	—	—	—	パルプ・綿	1-6	NM-4820	NM-4820	QM-0963	—	低放散、吸放湿	F6
KEM2403 - 2405	壁	92	50	m乱	—	—	—	パルプ・ サイザルアサ	1-6	NM-5008	NM-5008	QM-0969	—	低放散、吸放湿	F1
KEM2406 - 2408	壁	92	50	m乱	—	—	—	パルプ・ レーヨン・木粉	1-6	NM-5008	NM-5008	QM-0969	—	低放散、吸放湿	F3
不燃素材系アクセントクロス〈INSHU〉															
KEM2409	壁	92	40	m乱	—	—	—	和紙	1-6	NM-5008	NM-5008	QM-0969	—	低放散、吸放湿	F1
KEM2410 - 2411	壁	92	40	m乱	—	—	—	和紙	1-6	NM-5008	NM-5008	QM-0969	—	低放散、吸放湿	F2
KEM2412 - 2413	壁	92	40	m乱	—	—	—	和紙	1-6	NM-5008	NM-5008	QM-0969	—	低放散、吸放湿	↑F2 →F1
KEM2414 - 2415	壁	92	40	m乱	—	—	—	和紙	1-6	NM-5008	NM-5008	QM-0969	—	低放散、吸放湿	↑F2 →F1
KEM2416 - 2417	壁	92	40	m乱	—	—	—	和紙	1-6	NM-5008	NM-5008	QM-0969	—	低放散、吸放湿	F1

■ 不陸隠蔽性等級(F値) 下地の凹凸を緩和させる性能をF1～F6等級に分類したもので、数字が大きい方が隠蔽性に優れています。
 ＊詳細はP.40をご覧ください。

巾木

品番	商品名	使用部位	規格 (cm)	梱包		全厚 (mm)	素材	機能性
				数量	単位			
ソフト巾木								
KEMH101 - 107	ソフト巾木 (Rアリ)	壁	6×90.9	25	枚/ケース	1.7	塩化ビニル樹脂	防汚、抗菌
KEMH101N - 107N	ソフト巾木 (Rナシ)	壁	6×90.9	25	枚/ケース	1.7	塩化ビニル樹脂	防汚、抗菌
スタイル巾木								
KEMH201 - 203	スタイル巾木	壁	4	12	m巻	4	塩化ビニル樹脂	防汚、抗菌
KEMHD201 - 203	スタイル巾木出隅材	壁	4×20	4	個/ケース	4	塩化ビニル樹脂	防汚、抗菌

床 材

選択上のご注意

共通事項	
■ 全種共通 <ul style="list-style-type: none">● 淡色のカーベットは汚れが目立ちやすくなります。商品選定の際は色についても十分ご配慮ください。● ロットの違いで色差が生じる場合があります。● 「リサイクル材を使用した商品」は裏面の色や仕上がり状態にバラツキが生じることがあります。なお、リサイクル材による品質への影響はありません。● 「下地から絶えず湿気の上昇があると予想される場所」では、使用を避けてください。接着不良や臭気が発生することがあります。● 建築基準法、消防法によって、使用方法や使用場所に制限があります。● 光源によって商品の見え方が変わることがあります。	■ 樹脂タイル・長尺シート共通 <ul style="list-style-type: none">● 暗所、アルカリ性雰囲気、高温多湿環境下において、床材の変色が発生する場合がありますのでご注意ください。そのような箇所で施工する際には、発生しても目立たない暗色系商品のご採用をおすすめします。● 熱に弱く摩擦熱などによって変色や変形することがあります。
個別事項	
■ タイルカーベット <ul style="list-style-type: none">● 繊維製品ですので、実際の厚みは表記と多少異なることがあります。● ご使用場所と素材の耐摩耗性を十分考慮し、商品を選定してください。	■ 樹脂タイル <ul style="list-style-type: none">● バイオマス樹脂タイルは特性上、タイルの角が若干丸みを帯びることがあります。

施工上のご注意

共通事項	
■ 全種共通 <div>施工前<ul style="list-style-type: none">● 梱包ケースに記載されている品名、品番、ロット、数量を確認の上、施工を開始してください。同一床面上は、同ロットで仕上げてください。● 商品は室温になじませてから施工を開始し、施工中は急激な環境変化がないようにしてください。室温と商品に温度差があると、施工直後だけでなく、後日、目地スキ、突き上げなどを起こす可能性があります。 ＊詳細は、各商品の施工要領書をご覧ください。● 下地は湿気のない平滑で堅牢なものとし、適切な施工環境を維持してください。施工条件を遵守しなかった場合、凹凸が表面に目立ったり、目地スキや突き上げ、膨れ、臭気などを招く場合があります。● 下地にワックス、グリス、油類、塗料などの汚れが残っていると、接着不良を発生させる可能性があります。完全に除去した後、施工を開始してください。● 有機溶剤を含んだ接着剤を使用する場合は、火気に注意し、室内の換気に心掛け、有機溶剤作業主任者立ち会いのもとで作業してください。</div> <div>施工中<ul style="list-style-type: none">● 商品の施工には指定の接着剤を使用してください。● 施工糊を塗布する際は、指定の刷毛やスポンジを使用してください。また、下地に合わせた適切な塗布量を守り、施工当日の環境に合わせてオープンタイムを調節してください。</div> <div>施工後<ul style="list-style-type: none">● 粘着テープを直接商品に貼らないでください。商品の汚染原因になります。● 施工後、養生シートを使用した場合、床タイルとシートの間に結露水や、水蒸気、溶剤蒸気、などがこもり、床タイルの反り・突き上げなどが生じる可能性があります。養生シートは接着剤が十分に効果を発揮してから使用してください。● 施工後一週間は、直射日光や水洗い、冷房などによる急激な温度変化、重量物やキャスターなどによるしごきなどは避けてください。</div>	■ タイルカーベット・樹脂タイル共通 <div>施工前<ul style="list-style-type: none">● 商品は不規則に梱包されていますので、柄はつながりません。● 寸法に若干バラツキがあります。施工の際にご確認ください。● 全面接着工法が原則です。● OA下地への施工は、またぎ貼りを基本とし、OA床パネルの目地がタイルのほぼ中央にくるように割り付けてください。● 開口部が大きいOA下地への施工は、製品破損等のおそれがあります。● 施工の際はタイル裏面の矢印か点線等で流れ方向をご確認ください。方向が変わると色差の様に見えることがあります。</div> <div>施工中<ul style="list-style-type: none">● 製品や貼り場所ごとに設定している標準の貼り方（市松貼りなど）をご確認ください。デザイン指示書などに貼り方の指定がある場合は、指示に従ってください。● 模様貼り（デザイン貼り）の際は、端部に細かな端物などが入らないよう、割り付け時に配慮してください。</div> <div>施工後<ul style="list-style-type: none">● 「一枚一枚に色差や目地が目立つ場合」や「色柄や仕上がりに違和感がある場合」は、部分的に差替えてください。差替えることで自然な感じが得られます。</div>

個別事項	
■ タイルカーベット <div>施工中<ul style="list-style-type: none">● 冬場はバイル系が硬くなり、膨らみが不足して、目地がすいて見えることがあります。徐々に緩和されますので通常どおり施工してください。● カットバイル品をカットする際は、裏面からカットしてください。● 目地にバイルを挟まないように注意してください。目地スキや段差の原因になります。</div> <div>施工後<ul style="list-style-type: none">● タイルカーベットが剥がれるおそれがあるため、重荷重のものを往来させる際には、合板で保護してください。</div>	■ 長尺シート <div>施工中<ul style="list-style-type: none">● シート裁断後、切り口が鋭利になる場合がありますのでご注意ください。● 接着剤の櫛山が残ると床シート表面に櫛目状のキズ付きや汚れが生じる場合があります。適切なタイミングで床シートを貼り、施工後はローラーで十分に圧着してください。● 必ず継ぎ目処理をしてください。● 幅継ぎをする際は、耳部どうしてジョイントしてください。● 目地は「落とし込み」を使用してカットしてください。● 巻き上げ施工の端部、壁際などのシート端部は指定のシール材などで仕上げてください。また、施工の際、カッターの刃をこまめに取替えてください。</div>

床 材

注意事項

共通事項

■ 全種共通

- 部分的にしみとなった汚れを除去する際は、汚れの原因に応じたシミ取り剤などを使用してください。シミ取り剤の選択を誤るとかえって変色などを招く可能性があります。
- 素材固有のにおいがありますので、換気を心がけてください。
- 熱によって変退色、溶融する可能性があります。
- 化学薬品や強い作用を持つ洗剤によって変退色や変質を招く可能性があります。
- 室内の湿度が低いと静電気が発生しやすくなります。
- 直射日光や環境条件で変退色する可能性があります。
- ゴム製品、塗料、防腐剤などの接触により変退色する可能性があります。
- 局部荷重により凹み跡が残る可能性があります。
- 剥がれや反り、膨れが生じた場合は即座に補修してください。放置しておくとな全体に影響が及び、美観を損なうほか、転倒事故を招くおそれがあります。

■ 樹脂タイル・長尺シート共通

- 長尺シート、OAフロア対応樹脂タイルはメンテナンス用ワックスを塗布する必要はありませんが、ワックスメンテナンスは可能です。ただし、OAフロア対応樹脂タイルはワックスを弾くため、所定の方法に従って作業する必要があります。
- ドライメンテナンスは行わないでください。
- メンテナンス用ワックスの上にアルコールが滴下されると、表面が白くなる場合があります。
- 長時間水に濡れた状態にしておくと、吸水して白化するおそれがあります。

個別事項

■ タイルカーペット

- ブラシつき真空掃除機を使用する際はバイルの損傷にご注意ください。
- 殺虫剤など害虫駆除剤の中にはバイルを変色させる薬剤があります。
- バイルがほつれた場合、ほつれの伝線を防ぐためにすぐにはさみでカットしてください。

壁 紙

選択上のご注意

共通事項

■ 全種共通

- フラットなデザインの壁紙は下地の凹凸が目立ちやすくなるため、天井や斜光が当たる環境にご使用される場合はご注意ください。下地の凹凸の目立ちやすさは商品の不陸隠蔽性等級を目安にしてください。
- 不陸隠蔽性等級 F1等級は、表面がフラットなデザインのため、特に壁紙の継ぎ目や下地の不陸が目立ちます。間接照明下でのご利用はお控えください。
- 不陸隠蔽性等級の高いクロスを使っても、不陸の見え方は軽減されるものの、完全に隠蔽できるものではありません。設計配慮とお客様への事前説明をお願いいたします。
- 使用環境の影響(光、温度湿度、汚れなど)で汚れたり、表面色が変わることがあります。和紙壁紙や織物壁紙は特に注意が必要です。

個別事項

■ 和紙壁紙

- 同一ロット商品でも色、柄、質感に多少の誤差が生じる場合があります。
- 和紙の繊維にバラツキがあり、ジョイント部分で色差が生じることがあります。
- 施工時に和紙特有の折れジワがつくことがあります。
- 自然素材のため収縮によりジョイントがすいたように目立つ場合があります。
- 自然素材特有の「繊維の塊」、「素材のバラツキ」が目立つ場合があります。
- 見本帳やサンプルと現物商品の色や風合いに若干の相違が生じる場合があります。

■ 織物壁紙

- ものが接触したり擦れたりするとヨコ糸、タテ糸にほつれが生じることがあります。動線上で使用される場合は特にご注意ください。
- 織物の特性上、ジョイント左右でヨコ糸がズレることで、ジョイントが強調されて見える場合があります。

施工上のご注意

共通事項

■ 全種共通

施工前

- 副資材(パテ・シーラー・糊・ボンド・防かび剤など)は必ず壁紙施工専用品をご使用ください。ご使用の際は各副資材メーカーの施工要領、取扱注意事項を必ずご確認ください。
- ラベルに記載されている品番、ロット、数量をご確認の上、施工を開始してください。
- 冬季や寒冷地において、5℃以下での施工は避けてください。壁紙がより硬くなり、施工糊の接着力が弱まるため、膨れや反りなどの施工不良が起こりやすくなります。できるかぎり室内や材料を温めたうえで、オープンタイムを長めに取って施工してください。

施工中

- 下地の調整
 - 変色、剥がれ、かびを防ぐためモルタルなどの湿式下地、GL工法による石膏ボード、パテやシーラーを施した部分は十分に乾燥させてから施工してください。
 - 施工後の不陸を防ぐため、ネジや釘類は突起を完全に沈め、下地を平滑に仕上げてください。
 - モルタル下地、ペンキ下地、木質系下地、金属下地に対しては、変色や接着不良を防ぐため、下地に合わせたシーラーを塗布してください。
 - 3巾程度貼った後、左右の色差など商品に問題がないことを確認した上で作業を進行してください。問題がある場合はご連絡ください。
 - 施工後に下地の色が透けて見えることを防ぐため、パテは下地と同色のものを使用してください。

施工中

糊付け

- 施工糊は糊メーカーの注意事項を守ってご使用ください。
- 糊の塗布量が不足するとアイハギや接着不良の原因になります。
- 糊付け後は重ね置きや、壁紙をきつきたんだりしないでください。湾曲部に荷重がかかると、折れジワが発生する可能性があります。
- オープンタイムを取り、壁紙が柔らかくなってから貼り出してください。施工を容易にするとともに、膨れの発生を防ぎます。

貼り付け

- 壁紙は必ず有効幅でご使用ください。有効幅を超えた使用は色違いの原因となりますので避けてください。
- 柄合わせの必要な商品は「リピート」表示をしています。柄合わせマークを合わせて施工してください。
- ジョイントは端部どうしで行ってください。両端部と中央部などでジョイントすると色差が生じることがあります。
- 「胴継ぎ」は色違いの原因になりますので避けてください。
- 重ね断ちをする際、石膏ボード表層紙まで切り込まないようにご注意ください。目隙の原因になります。
- 撫で付け、エア抜きは力を込めず、丁寧にタテ方向を基本に行ってください。力を入れてヨコ撫ですると、乾燥後に目隙が発生することがあります。
- ジョイントのローラーがけはあまり強く押し付けたり、片側だけに力をかけ過ぎないでください。癖が残ったり、キズや光沢の原因になります。
- 壁紙の表面や回り縁などに糊や汚れが付かないように注意してください。
- 濃色壁紙は糊の付着やキズついた場合に目立ちやすくなるためご注意ください。

施工後

- 施工後は接着が安定するまで自然乾燥させてください。窓を開けて風通しをよくしたり、冷暖房などによる急激な室温の変化は避けてください。目隙や剥がれの原因になります。
- 粘着性の強いマスキングテープを壁紙に貼らないでください。また、粘着性が弱いものであっても貼り付けたまま長時間放置することは避けてください。テープを剥がす際に壁紙を破損したり、後日、変色や汚れの原因になります。

■ 織物壁紙・和紙壁紙共通

施工中

- 糊は多めに塗布してください。(塗布量の目安:140~160g/m²)
- 施工の際、糊のはみ出しにご注意ください。
- エア抜きの際は柔らかい撫で刷毛を使用し、毛羽立ち、色落ち、材料が脱落しないように注意してください。
- 「重ね断ち」で施工する際は、壁紙の素材が硬いため、切り損じや石膏ボード表層紙を切り込まないように注意してください。下敷きテープの使用を推奨します。
- 表面に付着した糊は拭き取りにくいので、糊を付着させないように特にご注意ください。糊が付着した場合は、清水で絞ったスポンジなどの柔らかい素材を使用し、色落ちやキズ付きに注意しながら、軽くたたくようにして拭き取ってください。

個別事項

■ 不陸隠蔽性等級が低い商品

施工中

- 下地に高度な平滑性が求められます。間接照明や、斜光が当たる環境では特に注意が必要になります。
- 糊だまりによる不陸が残らないように、プラスチック製のスムーサーやローラーなどで丁寧にならしてください。

■ 和紙壁紙

施工中

- 和紙壁紙は特にシワがつきやすいため、工程全般を通じて、取り扱いに注意してください。
- ジョイントの施工方法は「重ね断ち」または「突きつけ」が基本となりますが、「重ね貼り」をする場合は、どれくらい重ねるかをご確認ください。また、ジョイントに浮きや剥がれが生じないように接着してください。(重ね貼りの重ね幅の目安:5~10mm)

注意事項

- 入居後、室内に施工時のおいが残っている場合があります。一週間程度は換気を十分に行ってください。
- 直射日光は変退色の原因になるため、カーテンなどで日除してください。
- 暖房器具の熱風は変退色の原因になるため、直接当てないでください。
- 粘着テープやシールを壁紙に貼らないでください。破損や変色の原因になります。
- 殺虫剤や塗料、化粧品等は壁紙を変色させる場合があります。ご注意ください。
- 家具などを壁紙に密着させないでください。変色やキズ付きの原因になります。
- 壁紙表面の破損は補修が困難であるため、ものの接触や擦れに注意してください。
- 「強い摩擦」や「湿気を含むものとの接触」は壁紙の色落ちにつながります。また、白い生地などを壁紙に接触させると色移りすることがあるため、ご注意ください。

巾 木

選択上のご注意

- 下地から湿気や結露水の発生が予想され、改善の可能性のない場所での使用は避けてください。

施工上のご注意

- 商品と下地の組み合わせによって指定している接着剤をご使用ください。
- 接着剤によっては火気を避ける必要があります。接着剤メーカーの取り扱い説明書をご確認ください。
- Rアリの巾木は後付け施工、Rナシの巾木は先付け施工です。下地を平滑にしてから施工してください。

メンテナンス及び注意事項

- 床をメンテナンスする際に、ワックスなどが巾木に付着しないようにしてください。汚染の原因になります。
- 水、紫外線・汚染物質・化学薬品・火山灰などの影響で、変質、変退色や、施工後の剥がれ、反り、突き上げ、目地スキなどを招く可能性があります。商品の選択、施工、維持管理の面でご注意ください。
- 素材固有のにおいがあります。換気を心がけてください。

Office Interior Selection Webサイトのご紹介

旭興株式会社・西武株式会社
Office Interior Selection

TOP 床材 壁紙 巾木 サンプル依頼 コーディネートボード依頼

資料ダウンロード



パッケージA
リズミカルで遊び心のある
デザイン

PDF Excel



パッケージB
創造性をはぐくむゆめもりのある
デザイン

PDF Excel



パッケージC
風土や歴史を尊重し、時を重ねた風
合いを取り入れたデザイン

PDF Excel



共通
倉庫・トイレ
巾木

PDF Excel

各パッケージ全品番PDF

各パッケージ全品番Excel

スペック一覧PDF

確認用生地画像DL (73 MB)

バース用生地画像DL (549 MB)

見本帳 (冊子版) PDF

サンプル依頼

コーディネートボード依頼

施工例画像 全点 DL

トピック

インテリアコーディネートプランボード作成依頼追加のご連絡
2025年4月4日

Webサイトで出来ること

<https://www.kyokko-eco-material-seko.jp/>

- ✓ A～C style 全商品・スペック一覧データの閲覧
- ✓ お部屋のイメージ写真、生地画像の全点ダウンロード
- ✓ 床材、壁紙、巾木のサンプル請求
- ✓ コーディネートボードの依頼

* 詳細はP.56をご覧ください。

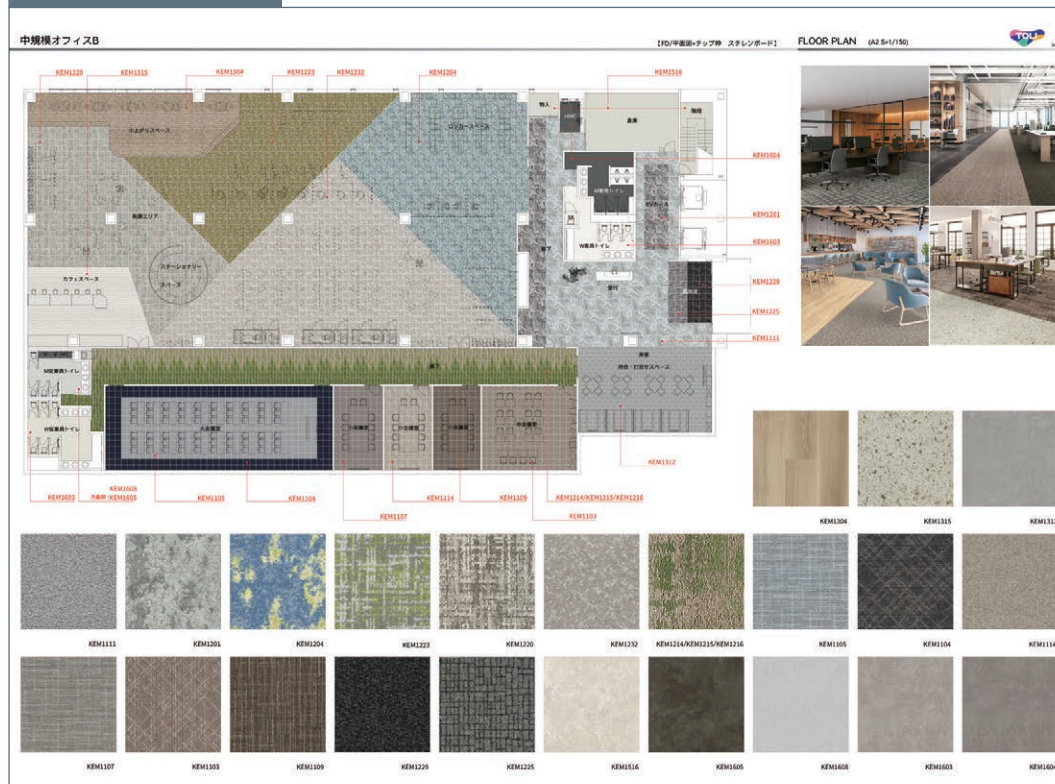
Webサイトは
こちら

55

コーディネートボード依頼のご紹介

コーディネートボード制作をサポートします。
ご依頼企業様とお打ち合わせに是非ご活用ください。

コーディネートボード見本



🔍 ご依頼はWebサイトから

<https://www.kyokko-eco-material-seko.jp/coordinationboard/>



コーディネートボード依頼

用生地画像DL (549 M)

コーディネートボード依頼



QRコードからも
ご覧いただけます

Office Interior Selection

環境にやさしく、働きやすいオフィスをつくる
インテリアセレクションブック

製造者

東リ株式会社

サスティバック・ルースレイ・バイオミックストーン・マチュア・NSTワレ・DECOPOWER・リアルデコ・スタイル巾木は、東リ株式会社の登録商標です。

販売元

旭興株式会社

KYOKKO

大 阪 本 社 / 〒531-0076 大阪市北区大淀中1-1-30 梅田スカイビルタワーウエスト16F
TEL.06-6453-5705 / FAX.06-6453-5945

東京営業所 / 〒103-0004 東京都中央区東日本橋1-1-5 京王東日本橋第二ビル8F
TEL.03-5822-5191 / FAX.03-5822-5197

営 業 所 / 札幌・北関東・横浜

西武株式会社

NISHIBU

大 阪 本 社 / 〒531-0076 大阪市北区大淀中1-1-30 梅田スカイビルタワーウエスト16F
TEL.06-6453-5725 / FAX.06-6453-5740

東京営業所 / 〒103-0004 東京都中央区東日本橋1-1-5 京王東日本橋第二ビル8F
TEL.03-5822-5195 / FAX.03-5822-5197

営 業 所 / 仙台・北関東・静岡・名古屋・岡山・広島・高松・松山・福岡・大分・鹿児島